

**Сообщение о возможном установлении публичного сервитута
в целях размещения и эксплуатации тепловой сети 2ДУ80мм для
подключения многоквартирного жилого дома с помещениями общественного
назначения и подземной автостоянкой по ул. Стофато в Октябрьском районе
г. Новосибирска к централизованному теплоснабжению**

Заявитель: общество с ограниченной ответственностью «Новосибирская теплосетевая компания» (ИНН 5406993045, ОГРН 1185476068909).

Наименование уполномоченного органа, которым рассматривается ходатайство об установлении сервитута: мэрия города Новосибирска.

Цель установления публичного сервитута: размещение и эксплуатация тепловой сети 2ДУ80мм для подключения многоквартирного жилого дома с помещениями общественного назначения и подземной автостоянкой по ул. Стофато в Октябрьском районе г. Новосибирска к централизованному теплоснабжению.

Местоположение земельных участков и земель, в отношении которых испрашивается публичный сервитут:

часть земельного участка с кадастровым номером 54:35:071170:24 площадью 82 кв. м, местоположение земельного участка: Российская Федерация, Новосибирская область, город Новосибирск, ул. Стофато, дом 26;

часть земельного участка с кадастровым номером 54:35:071795:7 площадью 302 кв. м, адрес земельного участка: Российская Федерация, Новосибирская область, городской округ город Новосибирск, город Новосибирск, ул. Зеленодолинская, д. 13;

часть земельного участка с кадастровым номером 54:35:071195:4 площадью 97 кв. м, адрес земельного участка: Российская Федерация, Новосибирская область, город Новосибирск, ул. Добролюбова, дом 261;

часть земельного участка с кадастровым номером 54:35:071195:5 площадью 226 кв. м, адрес земельного участка: Российская Федерация, Новосибирская область, город Новосибирск, ул. Добролюбова, дом 263;

часть земельного участка с кадастровым номером 54:35:071195:6 площадью 184 кв. м, местоположение земельного участка: Российская Федерация, Новосибирская область, город Новосибирск, ул. Добролюбова, дом 265;

часть земельного участка с кадастровым номером 54:35:071195:13 площадью 83 кв. м, местоположение земельного участка: Российская Федерация, Новосибирская область, город Новосибирск, ул. Стофато, дом 40;

часть земельного участка с кадастровым номером 54:35:071195:22 площадью 83 кв. м, адрес земельного участка: Российская Федерация, Новосибирская область, город Новосибирск, ул. Кошурникова, дом 34;

часть земельного участка с кадастровым номером 54:35:071195:20 площадью 88 кв. м, адрес земельного участка: Российская Федерация, Новосибирская область, город Новосибирск, ул. Кошурникова, дом 32;

часть земельного участка с кадастровым номером 54:35:000000:30666 площадью 162 кв. м, адрес земельного участка: Российская Федерация, Новосибирская область, город Новосибирск, ул. Кошурникова, от ул. Красина до ул. Никитина;

земли, государственная собственность на которые не разграничена, расположенные в границах кадастрового квартала 54:35:071195, площадью 110 кв. м.

Адрес, по которому заинтересованные лица могут ознакомиться с поступившим ходатайством об установлении публичного сервитута и прилагаемым к нему описанием местоположения границ публичного сервитута, подать заявление об учете прав на земельные участки:

Департамент строительства и архитектуры мэрии города Новосибирска:

МБУ «Институт градостроительного планирования», 630098, г. Новосибирск, Красный проспект, 50, каб. 409, тел. 2275245.

Срок подачи заявлений об учете прав на земельные участки: в течение пятнадцати дней со дня опубликования сообщения о возможном установлении публичного сервитута, а именно с 11.04.2025 г. по 25.04.2025 г.

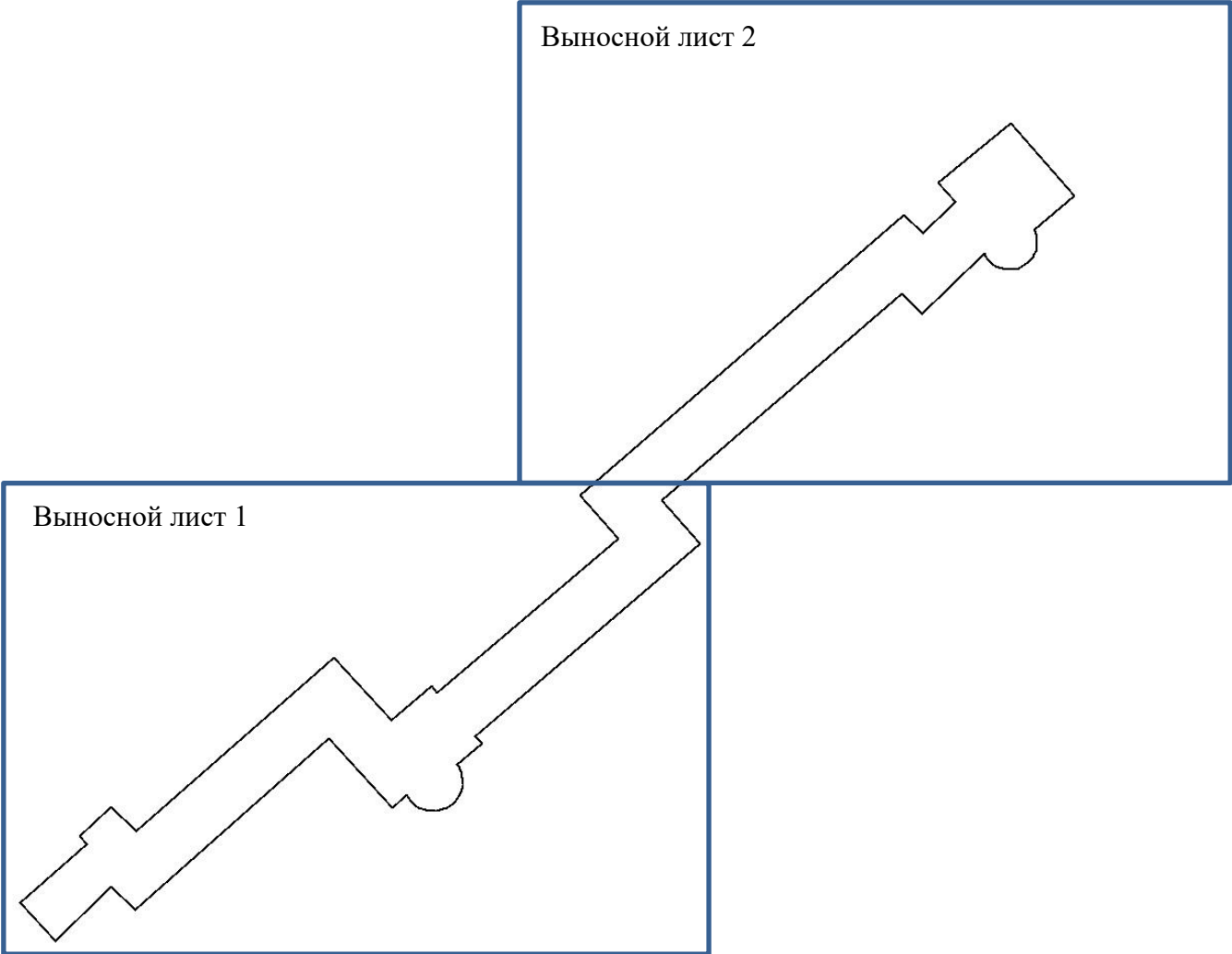
Время приема заинтересованных лиц для ознакомления с поступившим ходатайством об установлении публичного сервитута: ежедневно (за исключением выходных дней) с 9:00 до 13:00, с 14:00 до 16:00 по местному времени.

Официальный сайт в информационно-телекоммуникационной сети «Интернет», на котором размещается сообщение о поступившем ходатайстве об установлении публичного сервитута:

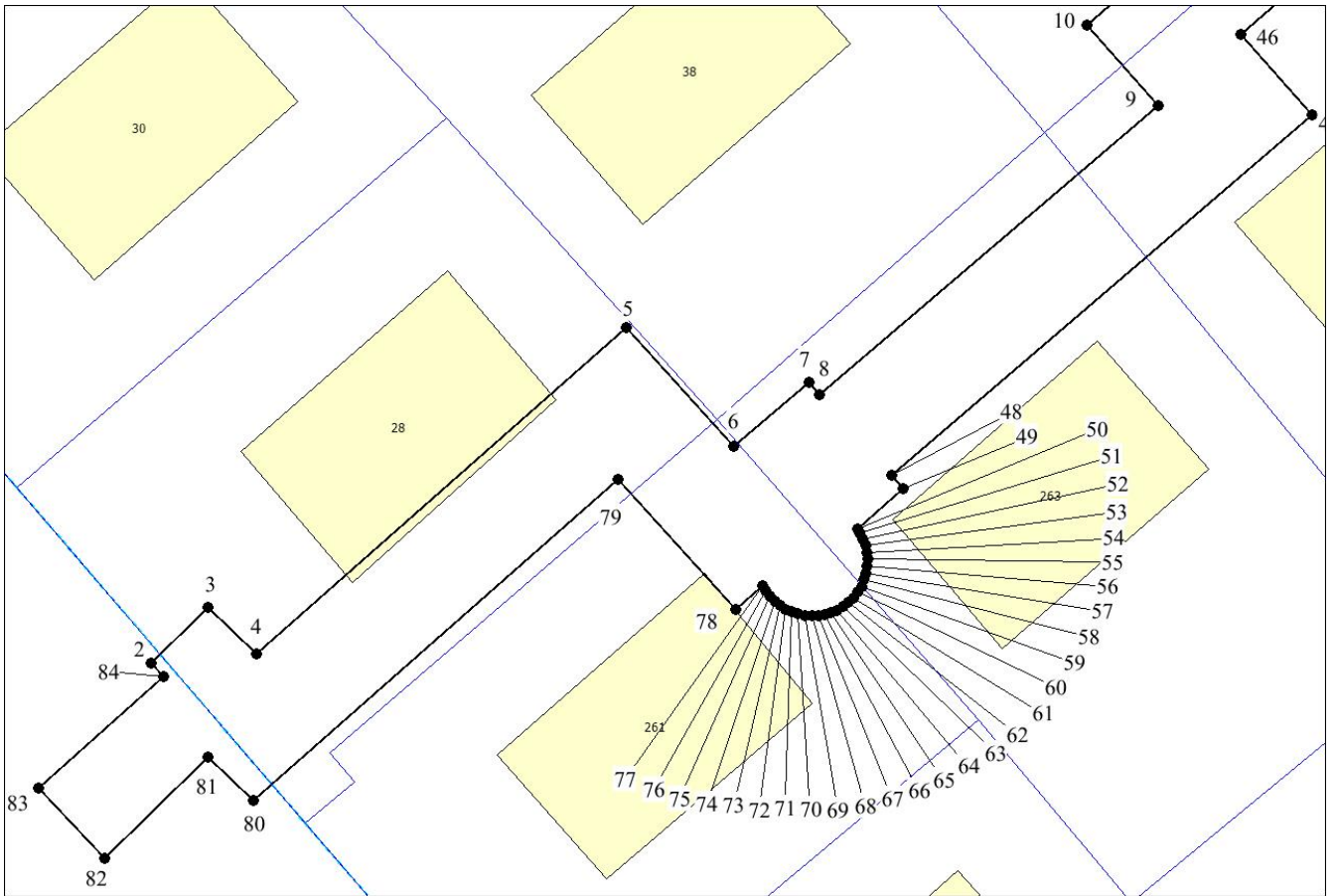
официальный сайт города Новосибирска: <https://novo-sibirsk.ru>.

Размещение сообщения о возможном установлении публичного сервитута на информационных щитах в границах Октябрьского района и на досках объявлений, размещенных во всех подъездах многоквартирных домов или в пределах земельных участков, на которых расположены вышеуказанные многоквартирные дома.

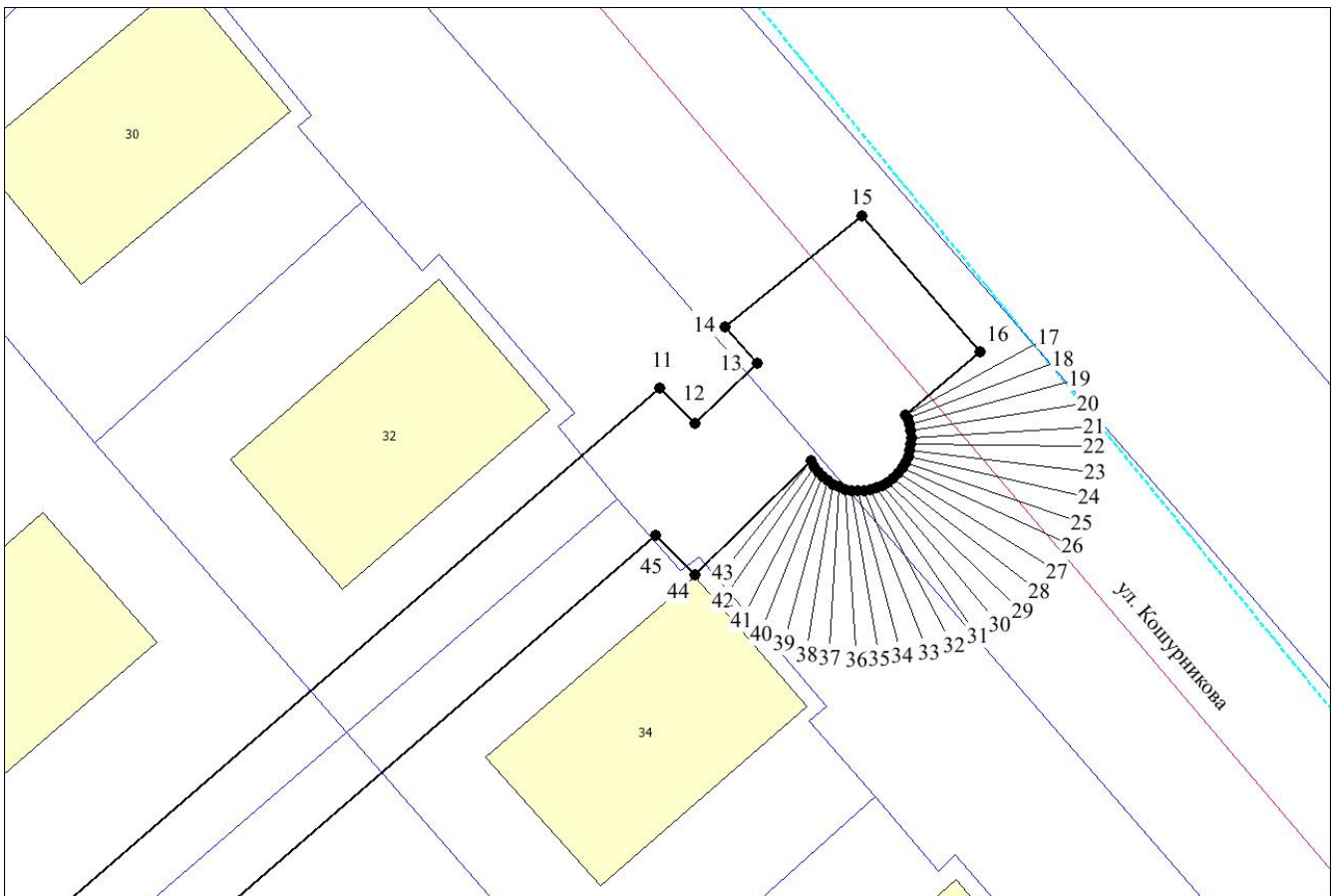
**Схема границ публичного сервитута
на кадастровом плане территории**






Выносной лист 1



Выносной лист 2



Условные знаки и обозначения:

-  - проектируемые границы публичного сервитута;
-  - границы земельных участков;
-  - границы кадастровых кварталов;
- 1 - характерная точка сервитута и ее номер.

Площадь сферы действия публичного сервитута: 1417 кв. м		
Обозначение характерных точек границ	Координаты, м	
	X	Y
1	2	3
1	488221,54	4201988,73
2	488228,92	4201997,01
3	488229,85	4201996,18
4	488233,58	4202000,00
5	488230,44	4202003,23
6	488252,18	4202027,83
7	488244,30	4202034,97
8	488248,56	4202040,01
9	488247,72	4202040,74
10	488267,02	4202063,30
11	488272,34	4202058,50
12	488307,39	4202098,93
13	488305,06	4202101,28
14	488309,00	4202105,35
15	488311,40	4202103,27
16	488318,78	4202112,32
17	488309,77	4202120,16
18	488305,59	4202115,23
19	488305,38	4202115,32
20	488304,98	4202115,47
21	488304,54	4202115,56
22	488304,10	4202115,60
23	488303,66	4202115,59
24	488303,24	4202115,52
25	488302,82	4202115,39
26	488302,42	4202115,21
27	488302,04	4202114,99
28	488301,70	4202114,71
29	488301,40	4202114,41
30	488301,14	4202114,07
31	488300,92	4202113,70
32	488300,75	4202113,30
33	488300,63	4202112,90
34	488300,56	4202112,47
35	488300,54	4202112,04
36	488300,58	4202111,62
37	488300,66	4202111,20
38	488300,80	4202110,80
39	488300,99	4202110,41

1	2	3
40	488301,22	4202110,05
41	488301,50	4202109,72
42	488301,82	4202109,42
43	488302,17	4202109,17
44	488302,52	4202108,97
45	488295,02	4202101,22
46	488297,60	4202098,62
47	488271,71	4202068,75
48	488266,35	4202073,53
49	488242,34	4202045,53
50	488241,46	4202046,31
51	488238,78	4202043,24
52	488238,53	4202043,40
53	488238,12	4202043,62
54	488237,68	4202043,78
55	488237,22	4202043,88
56	488236,76	4202043,93
57	488236,28	4202043,91
58	488235,82	4202043,83
59	488235,38	4202043,69
60	488234,95	4202043,50
61	488234,56	4202043,26
62	488234,20	4202042,98
63	488233,88	4202042,64
64	488233,60	4202042,28
65	488233,38	4202041,89
66	488233,21	4202041,48
67	488233,08	4202041,05
68	488233,02	4202040,61
69	488233,00	4202040,22
70	488233,03	4202039,72
71	488233,12	4202039,28
72	488233,26	4202038,87
73	488233,45	4202038,46
74	488233,69	4202038,08
75	488233,98	4202037,72
76	488234,31	4202037,41
77	488234,68	4202037,13
78	488235,00	4202036,96
79	488233,42	4202035,12
80	488242,10	4202027,27
81	488220,68	4202003,04
82	488223,56	4202000,02
83	488216,84	4201993,13