

**ИЗВЕЩЕНИЕ 16 от 13.03.2025 г.**  
**О ПРЕДСТОЯЩЕМ ВЫДЕЛЕ В НАТУРЕ ДОЛИ В ПРАВЕ ОБЩЕЙ ДОЛЕВОЙ СОБСТВЕННОСТИ И**  
**ОБ ОСУЩЕСТВЛЕНИИ СОГЛАСОВАНИЯ МЕСТОПОЛОЖЕНИЯ МАШИНО-МЕСТА С**  
**УЧАСТНИКАМИ ОБЩЕЙ ДОЛЕВОЙ СОБСТВЕННОСТИ (54:35:032770:8718)**

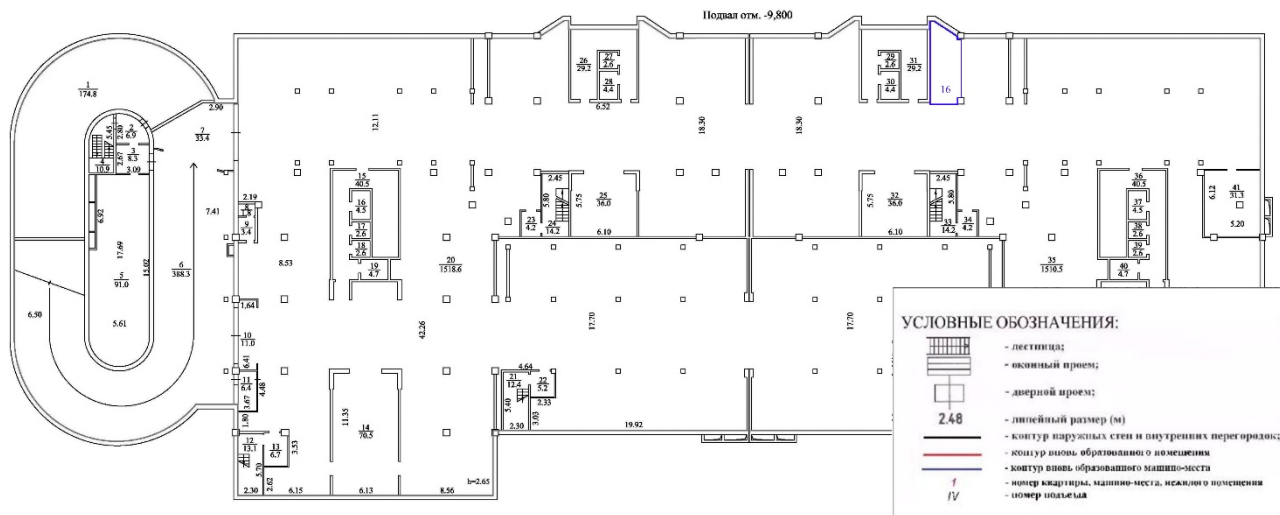
Кадастровым инженером – Мистюриным Романом Николаевичем, 630007, г. Новосибирск, ул. Коммунистическая, д. 35, оф. 312, тел. 89513626504, e-mail: tnc01@mail.ru, выполняются кадастровые работы по образованию машино-места № 16, путем выдела в натуре доли, размером 1/172, в праве общей долевой собственности на помещение с кадастровым номером 54:35:032770:8718, адресом: Новосибирская область, г. Новосибирск, ул. Галушака, д. 15

Участником общей долевой собственности, осуществляющим выдел в натуре своей доли в праве общей долевой собственности, является Глушченко Полина Николаевна, тел. 89139143651.

Ознакомиться с проектом технического плана образуемого машино-места можно по адресу: 630007, г. Новосибирск, ул. Коммунистическая, д. 35, оф. 312, в рабочие дни с 9.00 до 18.00.

Дата окончания приема возражений участников общей долевой собственности в отношении местоположения машино-места: 11.04.2025 г.

Фрагмент графической части проекта технического плана образуемого машино-места.



В соответствии с частью 3.7 статьи 6 Федерального закона от 03.07.2016 N 315-ФЗ "О внесении изменений в часть первую Гражданского кодекса Российской Федерации и отдельные законодательные акты Российской Федерации" при наличии возражений в отношении местоположения машино-места такие возражения направляются кадастровому инженеру по почтовому адресу и (или) адресу электронной почты, указанным в извещении, а также в орган регистрации прав по месту расположения помещения, в которых осуществляется образование машино-места, по почтовому адресу либо по адресу электронной почты органа регистрации прав.