

Сообщение о возможном установлении публичного сервитута

Заявитель: Акционерное общество «Региональные электрические сети» (ИНН 5406291470, ОГРН 1045402509437).

Наименование уполномоченного органа, которым рассматривается ходатайство об установлении сервитута: Департамент имущества и земельных отношений Новосибирской области.

Цель установления публичного сервитута: «Строительство отпаечных КЛ 110 кВ от ВЛ 110 кВ Новосибирская ГЭС – Научная I цепь с отпайками (Ю – 1) и ВЛ 110 кВ Новосибирская ГЭС – Научная II цепь с отпайками (Ю - 2) для технологического присоединения ПС 110 кВ Новая Академическая» в соответствии с пп. 1 ст. 39.37 Земельного кодекса Российской Федерации.

Строительство отпаечных КЛ 110 кВ от ВЛ 110 кВ Новосибирская ГЭС – Научная I цепь с отпайками (Ю – 1) и ВЛ 110 кВ Новосибирская ГЭС – Научная II цепь с отпайками (Ю - 2) для технологического присоединения ПС 110 кВ Новая Академическая предусмотрено: постановлением администрации Новосибирской области от 07.09.2009 № 339-па «Об утверждении Схемы территориального планирования Новосибирской области» (с изменениями от 02.02.2024 № 31-п) (далее - Схема); приказом министерства строительства Новосибирской области от 07.07.2023 № 111- НПА «Об утверждении проекта планировки территории для размещения объекта регионального значения: «Строительство двух отпаечных кабельных ЛЭП 110 кВ от ВЛ 110 кВ Новосибирская ГЭС – Научная I, II цепь с отпайками (Ю -1, Ю - 2) от опоры № 51 до границ Заявителя» в границах г. Новосибирска и Новосибирского района Новосибирской области и проекта межевания территории в его составе (далее – Проект), приказом министерства жилищно-коммунального хозяйства и энергетики Новосибирской области от 13.10.2023 № 164-НПА « Об утверждении инвестиционной программы АО «РЭС» на 2021-2025 годы» (далее- Программа), Проектом организации строительства РИ - а – 69 -22 – 01247 - ПОС от 2023 г., разработан АО «РЕМОНТЭНЕРГОМОНТАЖ и СЕРВИС».

Официальный сайт в информационно-телекоммуникационной сети «Интернет», на котором размещен Проект, Схема – официальный сайт министерства строительства Новосибирской области <http://minstroy.nso.ru/>.

Официальный сайт в информационно-телекоммуникационной сети «Интернет», на котором размещена Программа - официальный сайт министерства жилищно-коммунального хозяйства Новосибирской области <https://mjkh.nso.ru/>.

Местоположение земельных участков, в отношении которых испрашивается публичный сервитут:

- земельный участок с кадастровым номером 54:35:091500:398, местоположение: Новосибирская область, г. Новосибирск, ул. Институтская;

- земельный участок с кадастровым номером 54:35:091500:325, местоположение: Новосибирская область, г. Новосибирск, Советский район;

- земельный участок с кадастровым номером 54:35:091500:324, местоположение: Новосибирская область, г. Новосибирск, Советский район;

- земельный участок с кадастровым номером 54:35:091500:319, местоположение: Новосибирская область, г. Новосибирск, Советский район;

- земельный участок с кадастровым номером 54:35:000000:505, местоположение: относительно ориентира, расположенного в границах участка. Почтовый адрес ориентира: обл. Новосибирская, г. Новосибирск;

- земельный участок с кадастровым номером 54:35:091500:320, местоположение: Новосибирская область, г. Новосибирск, Советский район;

- земельный участок с кадастровым номером 54:35:091390:10, местоположение: относительно ориентира расположенного в границах участка. Почтовый адрес ориентира: обл. Новосибирская, г. Новосибирск, ул. Ионосферная;

- земельный участок с кадастровым номером 54:35:091500:321, местоположение: Новосибирская область, г. Новосибирск, Советский район;
- земельный участок с кадастровым номером 54:19:164601:1934, местоположение: Российская Федерация, Новосибирская область, р-н Новосибирский, Барышевский сельсовет;
- земельный участок с кадастровым номером 54:19:164601:121, местоположение: Новосибирская область, Новосибирский район, МО Барышевского сельсовета;
- земельный участок с кадастровым номером 54:19:164601:1463, местоположение: Новосибирская область, Новосибирский район, МО Барышевского сельсовета;
- земельный участок с кадастровым номером 54:19:164601:1462 местоположение: Новосибирская область, Новосибирский район, МО Барышевского сельсовета;
- земельный участок с кадастровым номером 54:19:164601:1953, местоположение: Российская Федерация, Новосибирская область, р-н Новосибирский, Барышевский сельсовет;
- земельный участок с кадастровым номером 54:19:000000:192, местоположение: относительно ориентира, расположенного в границах участка. Ориентир ВЛ 110 кВ Ю - 1/2, НГЭС – Научная (от оп. №46 до оп. № 48). Почтовый адрес ориентира: Новосибирская обл., р-н Новосибирский;
- земельный участок с кадастровым номером 54:19:164601:2421, местоположение: Новосибирская область, Новосибирский район, МО Барышевский сельсовет;
- земельный участок с кадастровым номером 54:19:164601:1947, местоположение: Российская Федерация, Новосибирская область, р-н Новосибирский, Барышевский сельсовет;
- земельный участок в границах кадастрового квартала 54:35:091500 – земли государственной неразграниченной собственности, местоположение: Новосибирская обл, Новосибирск, Советский район;
- земельный участок в границах кадастрового квартала 54:19:164601 – земли государственной неразграниченной собственности, местоположение: Новосибирская область, р-н Новосибирский;
- земельный участок в границах кадастрового квартала 54:35:091390 – земли государственной неразграниченной собственности, местоположение: Новосибирская обл, г. Новосибирск, Советский район.

Адрес, по которому заинтересованные лица могут ознакомиться с поступившим ходатайством об установлении публичного сервитута и прилагаемым к нему описанием местоположения границ публичного сервитута, подать заявление об учете прав на земельные участки: г. Новосибирск, ул. Красный проспект, 18, этаж 1, кабинет 101/5.

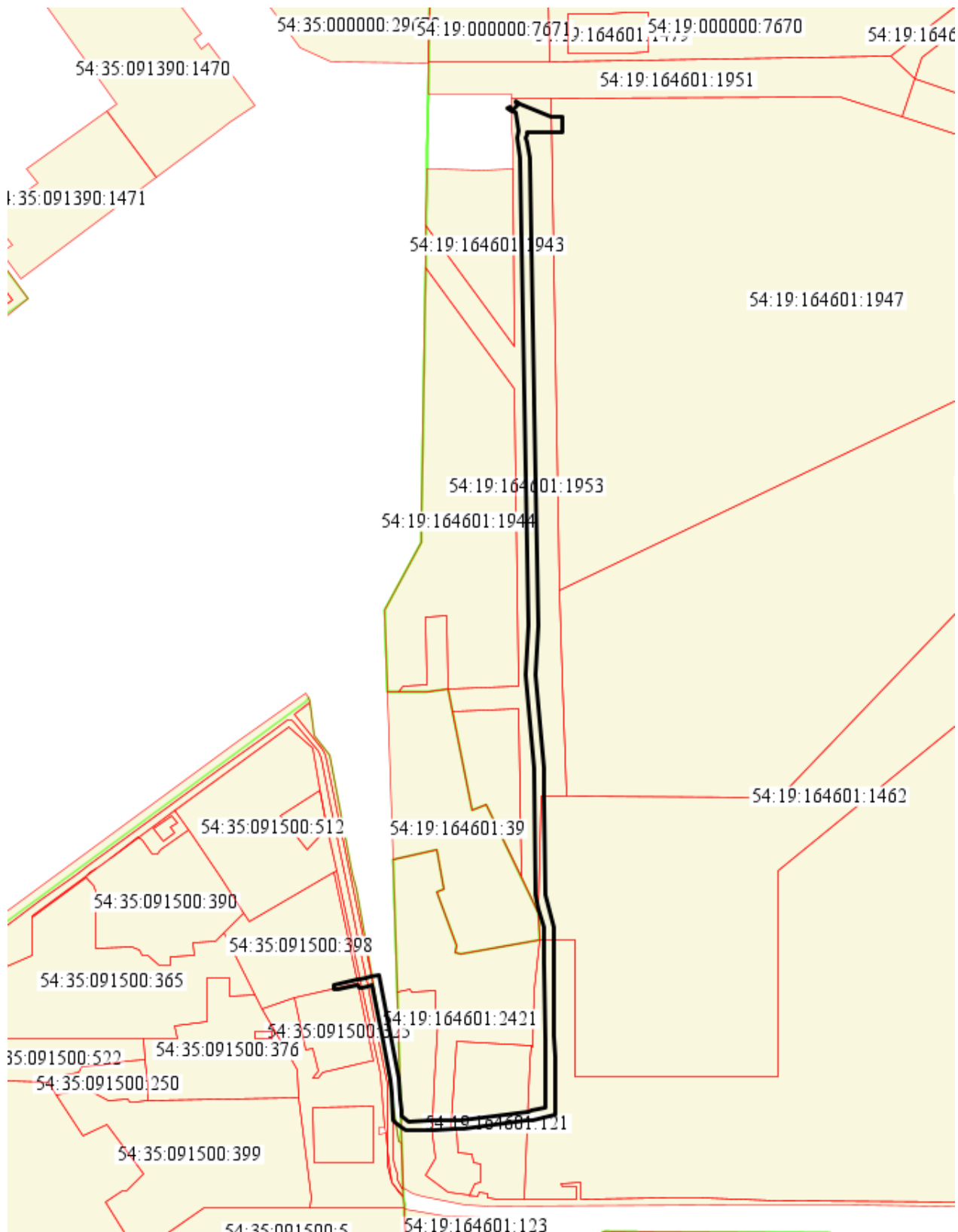
Срок подачи заявлений об учете прав на земельные участки: в течение пятнадцати дней со дня опубликования сообщения о возможном установлении публичного сервитута, а именно с 07.06.2024 года по 21.06.2024 года.

Время приема заинтересованных лиц для ознакомления с поступившим ходатайством об установлении публичного сервитута: ежедневно (за исключением выходных дней) с 9:00 до 12:30, с 14:00 до 16:00 по местному времени.

Официальные сайты в информационно-телекоммуникационной сети «Интернет», на которых размещается сообщение о поступившем ходатайстве об установлении публичного сервитута:

- официальный сайт департамента имущества и земельных отношений Новосибирской области <https://dizo.nso.ru/>;
- официальный сайт г. Новосибирска, Новосибирской области <https://nskpravo.info>;
- официальный сайт администрации Новосибирского района Новосибирской области <https://barychevo.nso.ru>.

Графическое описание местоположения границ публичного сервитута:



Заместитель руководителя департамента –
начальник отдела реализации
перераспределенных полномочий
по распоряжению земельными участками

П.Г. Комаров