

**Сообщение о возможном установлении публичного сервитута
в целях размещения линейного объекта системы газоснабжения
«Строительство газораспределительной сети, предусмотренной для перевода
жилых многоквартирных домов с сжиженного газа на природный по
ул. Петухова, 90, 92, 94, 106, 108, 110, 114, 110, 116»**

Заявитель: Муниципальное унитарное предприятие «Энергия» г. Новосибирска (ИНН 5406153744, ОГРН 1025402463151).

Наименование уполномоченного органа, которым рассматривается ходатайство об установлении сервитута: мэрия города Новосибирска

Цель установления публичного сервитута: размещение линейных объектов системы газоснабжения «Строительство газораспределительной сети, предусмотренной для перевода жилых многоквартирных домов с сжиженного газа на природный по ул. Петухова, 90, 92, 94, 106, 108, 110, 114, 110, 116».

Размещение линейных объектов системы газоснабжения предусмотрено: муниципальной программой «Жилищно-коммунальное хозяйство города Новосибирска», утвержденной постановлением мэрии города Новосибирска от 19.10.2022 № 3740.

Местоположение земельных участков и земель, в отношении которых испрашивается публичный сервитут:

часть земельного участка с кадастровым номером 54:35:051965:51, местоположение земельного участка: установлено относительно ориентира, расположенного в границах участка, ориентир – жилой дом, адрес ориентира: Российская Федерация, Новосибирская область, город Новосибирск, ул. Петухова, 90;

часть земельного участка с кадастровым номером 54:35:051965:23, местоположение земельного участка: установлено относительно ориентира, расположенного в границах участка, ориентир – жилой дом, адрес ориентира: Российская Федерация, Новосибирская область, город Новосибирск, ул. Петухова, 82/2;

часть земельного участка с кадастровым номером 54:35:051965:36, местоположение земельного участка: установлено относительно ориентира, расположенного в границах участка, ориентир – жилой дом, адрес ориентира: Российская Федерация, Новосибирская область, город Новосибирск, ул. Петухова, 92;

часть земельного участка с кадастровым номером 54:35:051965:59, местоположение земельного участка: установлено относительно ориентира, расположенного в границах участка, ориентир – жилой дом, адрес ориентира: Российская Федерация, Новосибирская область, город Новосибирск, ул. Петухова, 94;

часть земельного участка с кадастровым номером 54:35:051965:35, местоположение земельного участка: установлено относительно ориентира, расположенного в границах участка, ориентир – жилой дом, адрес ориентира: Российская Федерация, Новосибирская область, город Новосибирск, ул. Петухова, 98;

часть земельного участка с кадастровым номером 54:35:051965:41, местоположение земельного участка: установлено относительно ориентира, расположенного в границах участка, ориентир – жилой дом, адрес ориентира: Российская Федерация, Новосибирская область, город Новосибирск, ул. Петухова, 88;

часть земельного участка с кадастровым номером 54:35:051901:6, местоположение земельного участка: Российская Федерация, Новосибирская область, город Новосибирск, ул. Петухова;

часть земельного участка с кадастровым номером 54:35:051965:110, местоположение земельного участка: установлено относительно ориентира, расположенного в границах участка, адрес ориентира: Российская Федерация, Новосибирская область, город Новосибирск, ул. Петухова;

часть земельного участка с кадастровым номером 54:35:000000:25696, местоположение земельного участка: Российская Федерация, Новосибирская область, город Новосибирск, пер. Гранатовый 5-й, (27);

часть земельного участка с кадастровым номером 54:35:051965:57, местоположение земельного участка: установлено относительно ориентира, расположенного в границах участка, ориентир – жилой дом, адрес ориентира: Российская Федерация, Новосибирская область, город Новосибирск, ул. Петухова, 106;

часть земельного участка с кадастровым номером 54:35:051965:61, местоположение земельного участка: установлено относительно ориентира, расположенного в границах участка, ориентир – жилой дом, адрес ориентира: Российская Федерация, Новосибирская область, город Новосибирск, ул. Петухова, 108;

часть земельного участка с кадастровым номером 54:35:051965:55, местоположение земельного участка: установлено относительно ориентира, расположенного в границах участка, ориентир – жилой дом, адрес ориентира: Российская Федерация, Новосибирская область, город Новосибирск, ул. Петухова, 112;

часть земельного участка с кадастровым номером 54:35:051965:44, местоположение земельного участка: установлено относительно ориентира, расположенного в границах участка, ориентир – жилой дом, адрес ориентира: Российская Федерация, Новосибирская область, город Новосибирск, ул. Петухова, 114;

часть земельного участка с кадастровым номером 54:35:051965:32, местоположение земельного участка: установлено относительно ориентира, расположенного в границах участка, ориентир – жилой дом, адрес ориентира: Российская Федерация, Новосибирская область, город Новосибирск, ул. Петухова, 110;

часть земельного участка с кадастровым номером 54:35:051965:26, местоположение земельного участка: установлено относительно ориентира, расположенного в границах участка, ориентир – жилой дом, адрес ориентира: Российская Федерация, Новосибирская область, город Новосибирск, ул. Петухова, 116;

часть земельного участка с кадастровым номером 54:35:051960:10, местоположение земельного участка: Российская Федерация, Новосибирская область, город Новосибирск, ул. Петухова;

земли, государственная собственность на которые не разграничена, расположенные в границах кадастровых кварталов 54:35:051965, 54:35:051901, 54:35:051960.

Адрес, по которому заинтересованные лица могут ознакомиться с поступившим ходатайством об установлении публичного сервитута и прилагаемым к нему описанием местоположения границ публичного сервитута, подать заявление об учете прав на земельные участки:

Департамент строительства и архитектуры мэрии города Новосибирска:

МБУ «Институт градостроительного планирования», 630098, г. Новосибирск, Красный проспект, 50, каб. 409, тел. 2275245.

Срок подачи заявлений об учете прав на земельные участки: в течение пятнадцати дней со дня опубликования сообщения о возможном установлении публичного сервитута, а именно с 08.05.2026 г. по 22.05.2026 г.

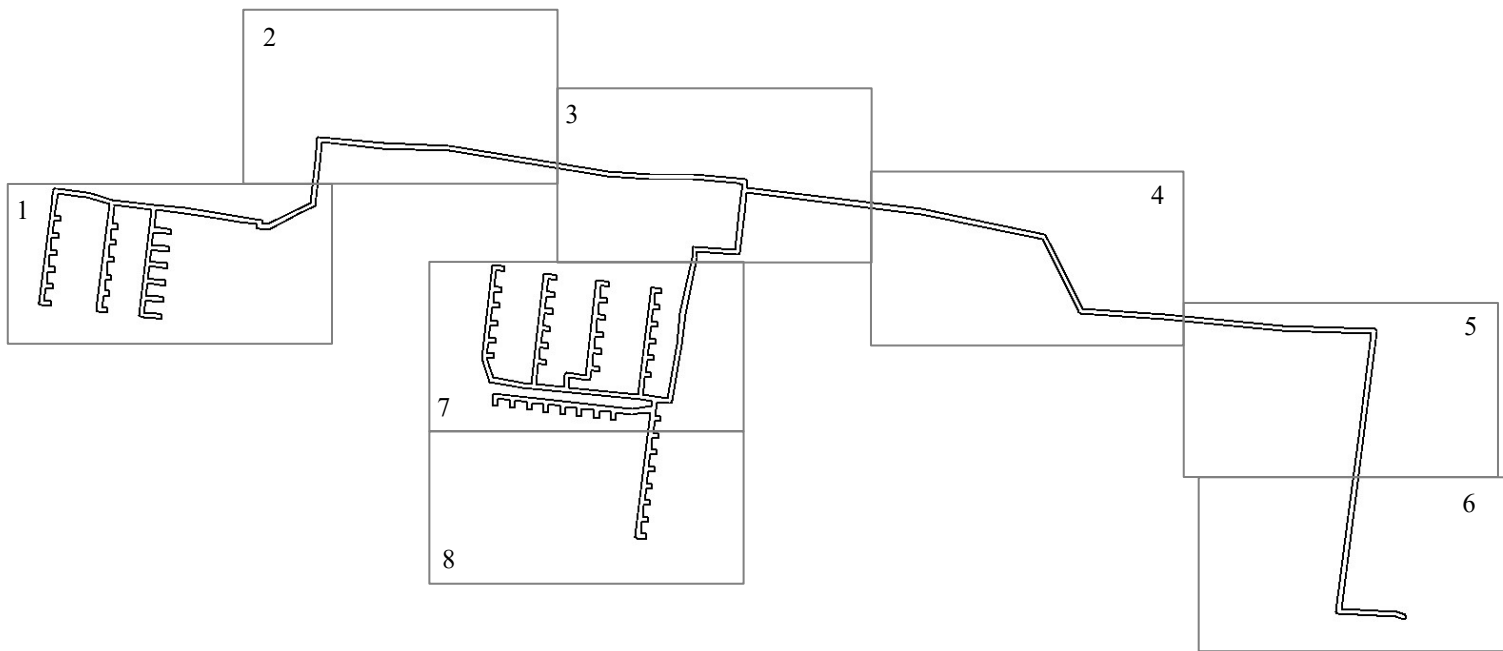
Время приема заинтересованных лиц для ознакомления с поступившим ходатайством об установлении публичного сервитута: ежедневно (за исключением выходных дней) с 9:00 до 13:00, с 14:00 до 16:00 по местному времени.

Официальный сайт в информационно-телекоммуникационной сети «Интернет», на котором размещается сообщение о поступившем ходатайстве об установлении публичного сервитута:

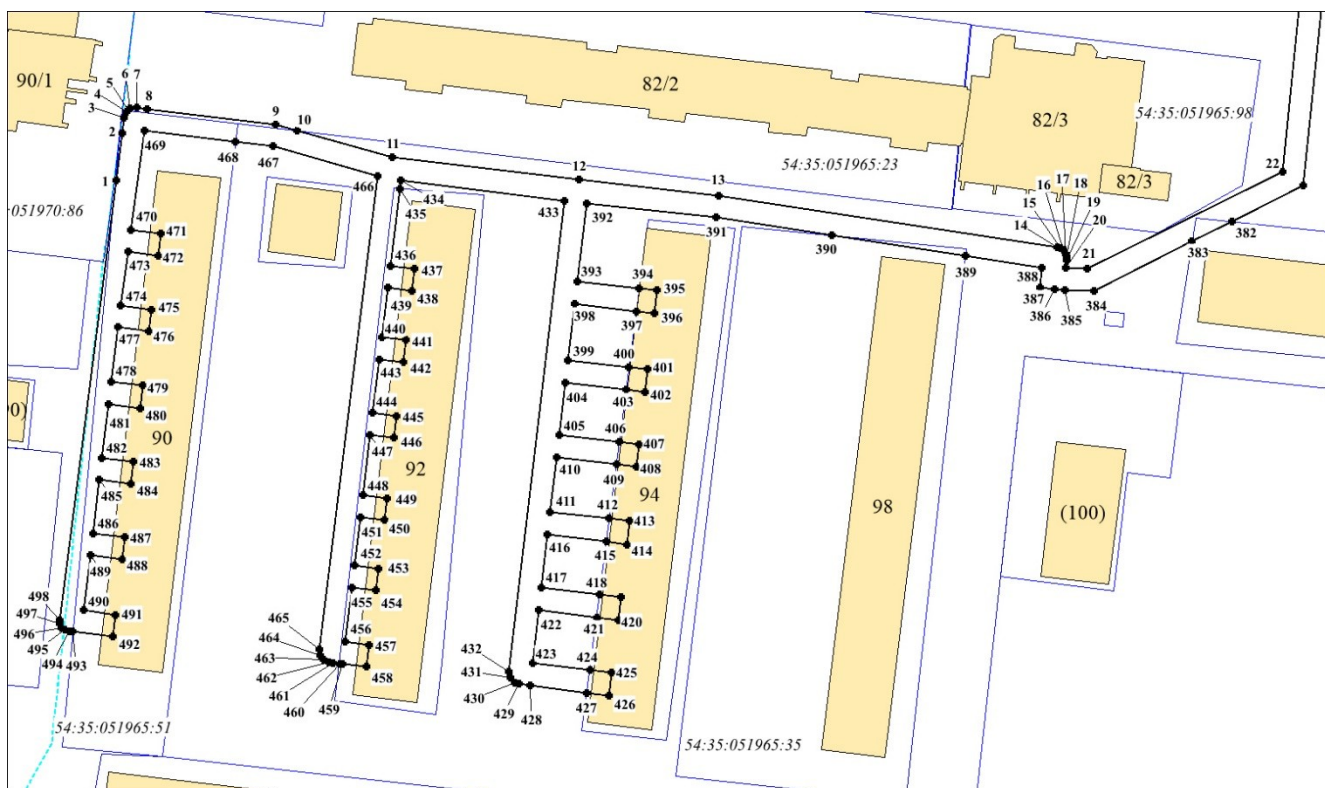
- официальный сайт города Новосибирска: <https://novo-sibirsk.ru>.

Размещение сообщения о возможном установлении публичного сервитута на информационных щитах в границах Кировского района и на досках объявлений, размещенных во всех подъездах многоквартирных домов или в пределах земельных участков, на которых расположены вышеуказанные многоквартирные дома.

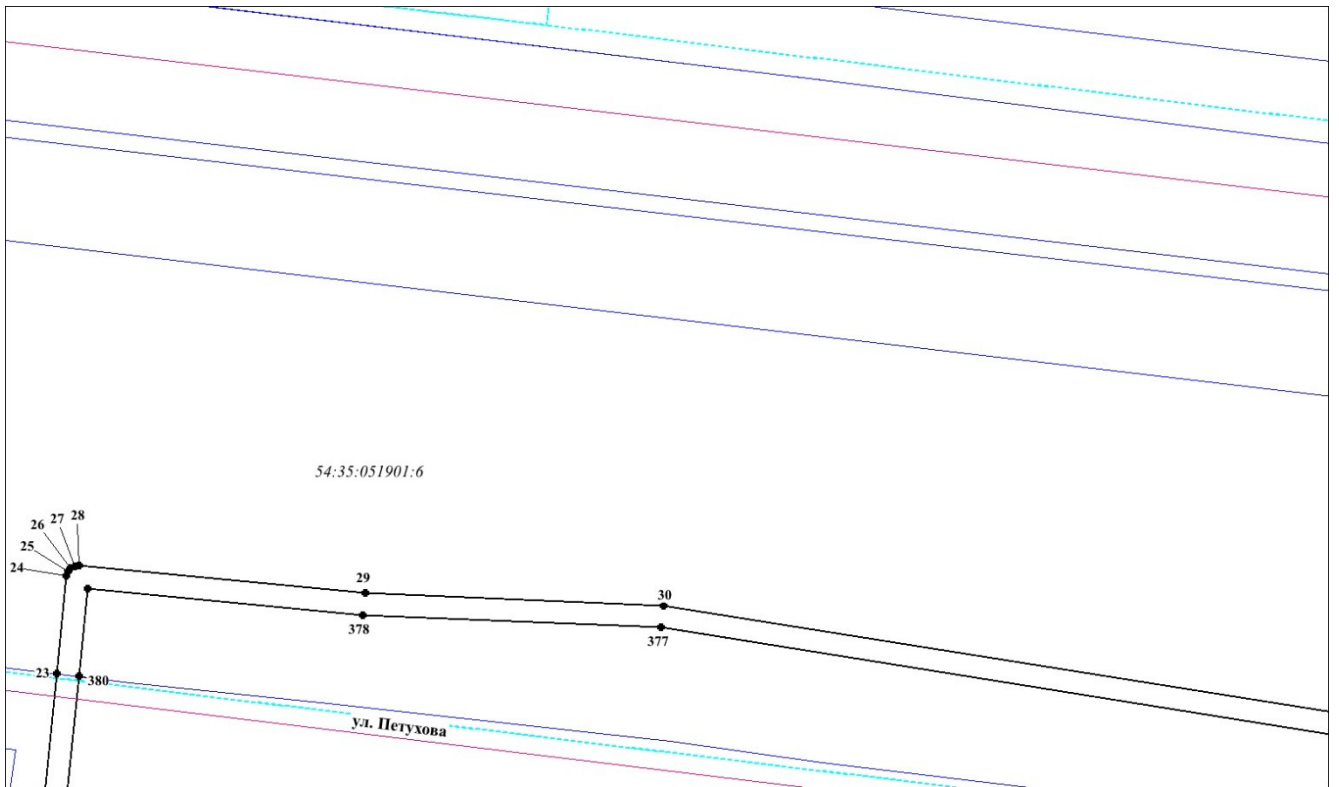
Схема границ публичного сервитута на кадастровом плане территории



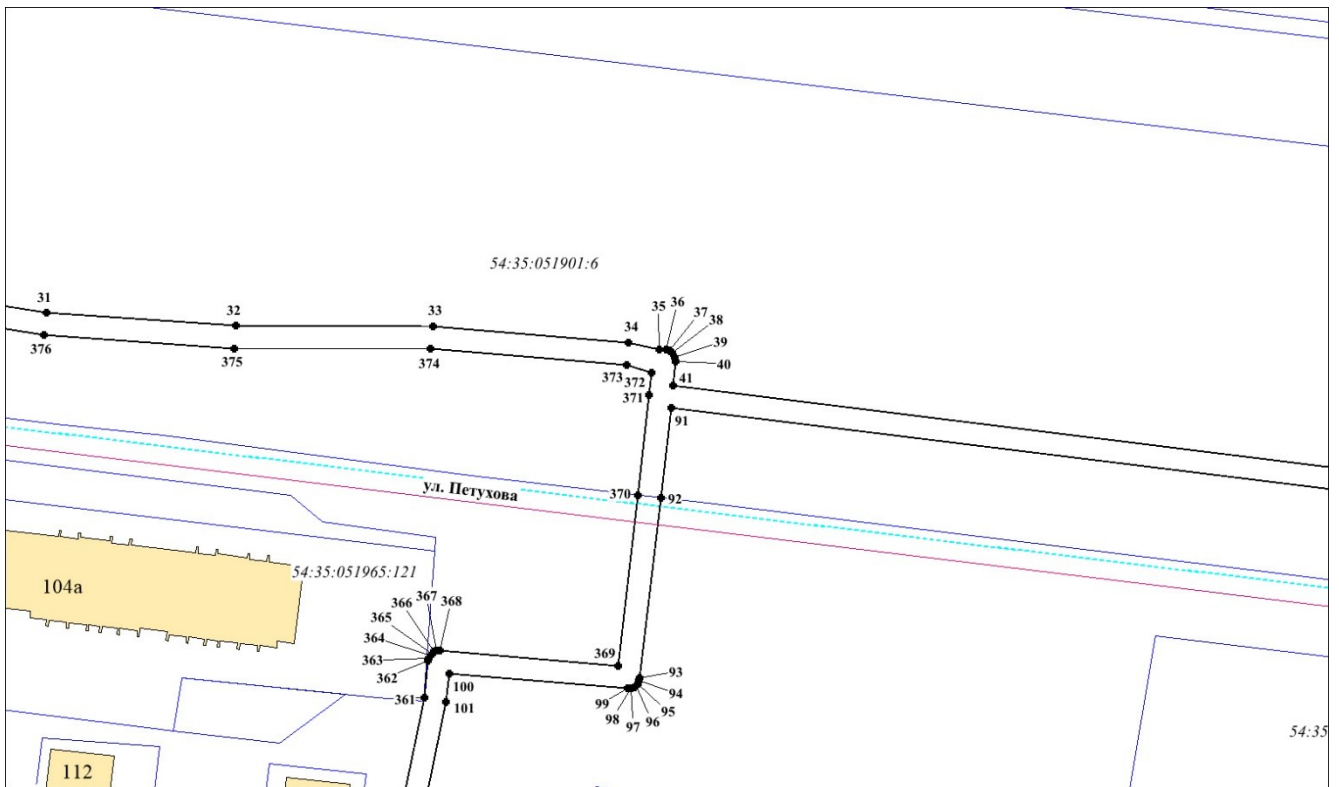
Выносной лист 1



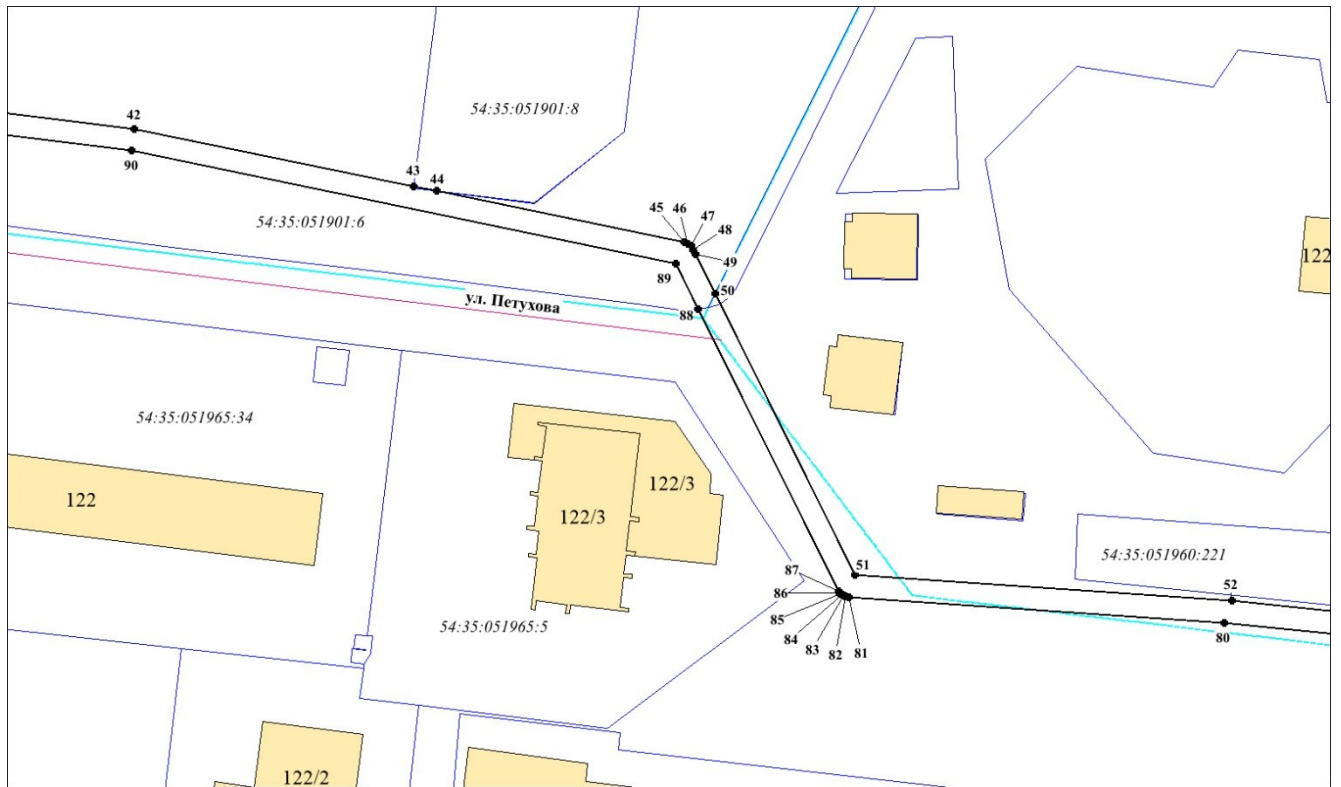
Выносной лист 2



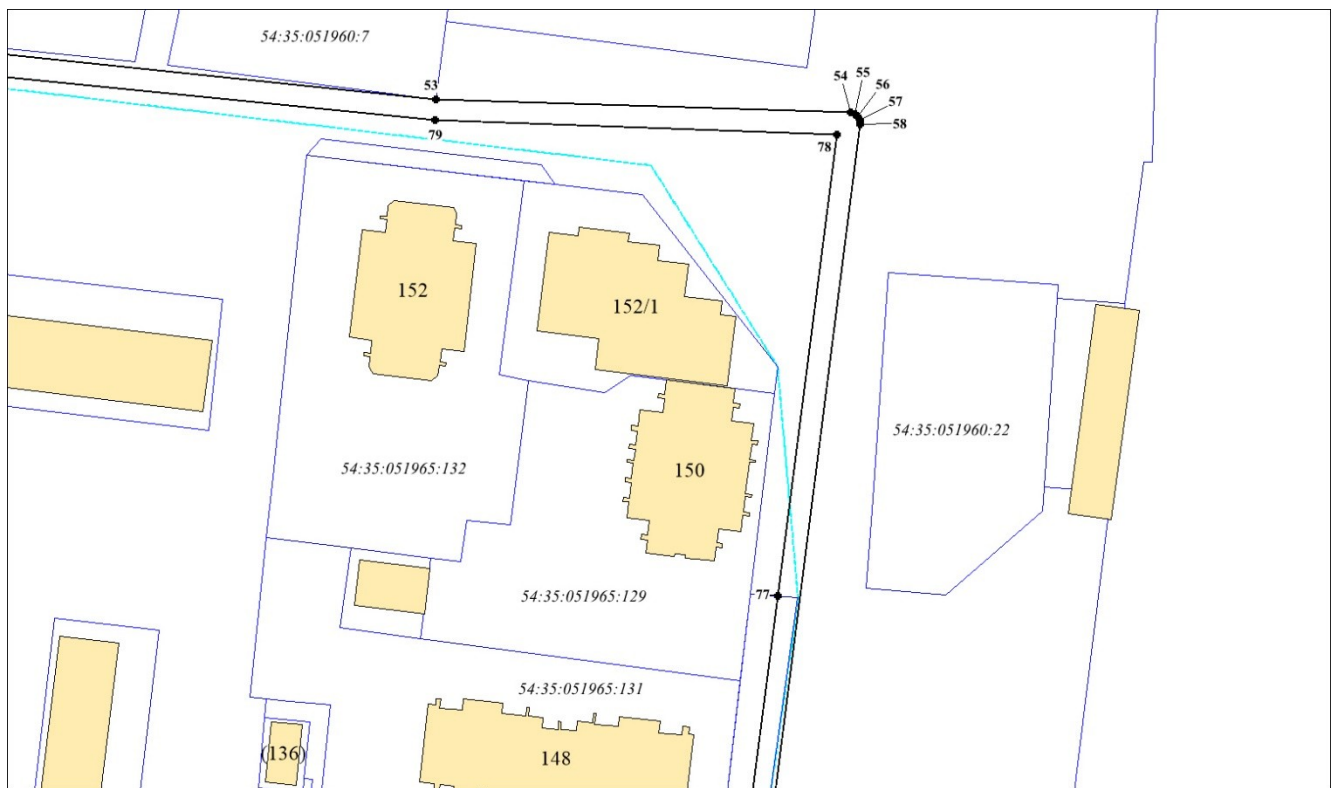
Выносной лист 3



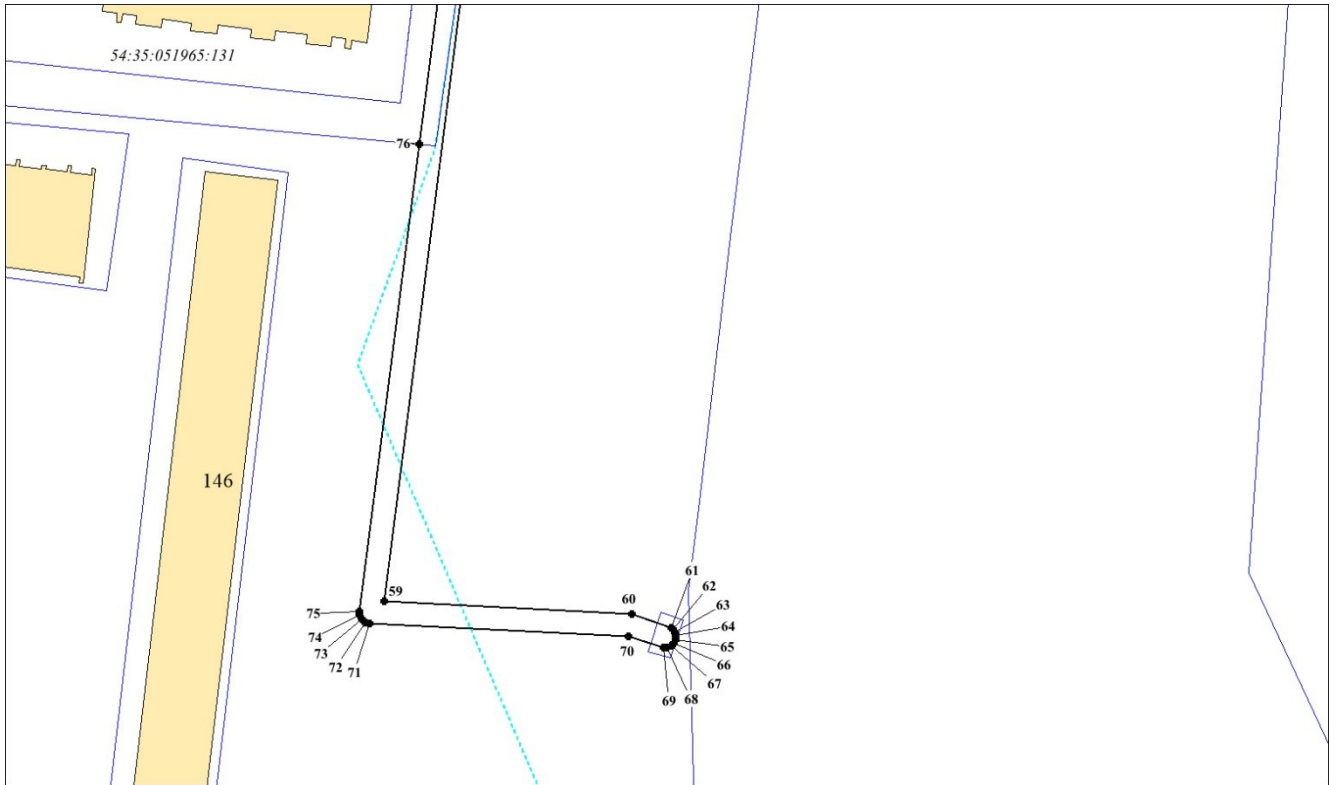
Выносной лист 4



Выносной лист 5



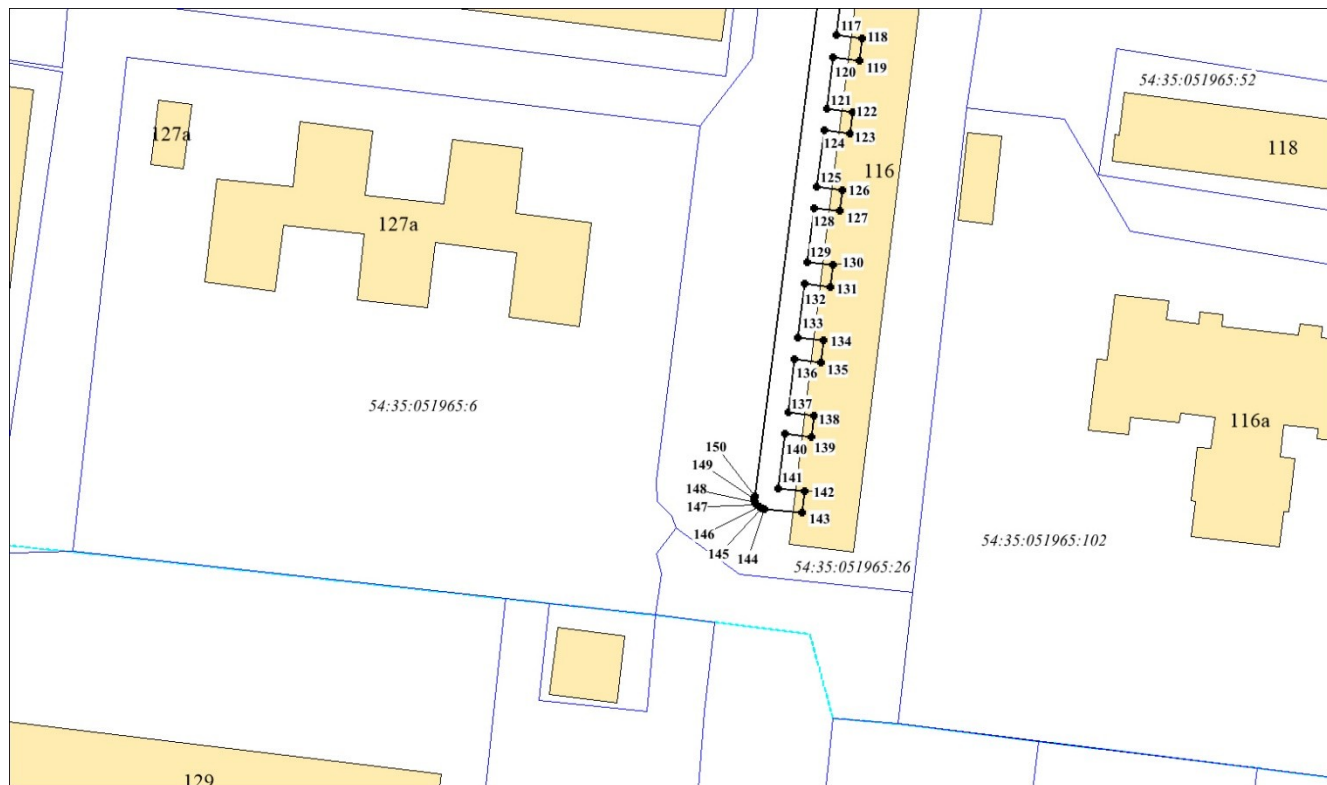
Выносной лист 6



Выносной лист 7



Выносной лист 8



Условные знаки и обозначения:

- проектируемые границы публичного сервитута;
- границы земельных участков;
- границы кадастровых кварталов;
- 54:35:051965: - кадастровый номер земельного участка;
- 6
- 1 - характерная точка сервитута и ее номер.

Площадь сферы действия публичного сервитута: 13065 кв. м		
Обозначение характерных точек границ	Координаты, м	
	X	Y
1	2	3
1	477939.73	4197681.64
2	477948.41	4197682.74
3	477951.24	4197683.06
4	477952.39	4197683.55
5	477952.67	4197683.87
6	477953.01	4197684.26
7	477953.14	4197685.45
8	477952.90	4197687.46
9	477950.07	4197711.15
10	477948.91	4197715.22
11	477943.94	4197732.74
12	477939.87	4197767.35
13	477936.91	4197793.36
14	477927.32	4197855.96

15	477927.15	4197856.58
16	477926.83	4197857.09
17	477926.14	4197857.58
18	477925.60	4197857.72
19	477924.94	4197857.74
20	477923.46	4197857.55
21	477923.43	4197861.59
22	477941.35	4197897.77
23	477976.05	4197901.21
24	477994.19	4197903.00
25	477994.93	4197903.24
26	477995.60	4197903.84
27	477995.98	4197904.57
28	477996.09	4197905.39
29	477990.93	4197958.41
30	477988.69	4198013.61
31	477967.66	4198145.61
32	477965.24	4198180.71
33	477965.14	4198217.18
34	477962.09	4198253.44
35	477960.80	4198259.03
36	477960.77	4198260.35
37	477960.60	4198261.02
38	477960.13	4198261.53
39	477959.43	4198261.99
40	477958.54	4198262.13
41	477954.10	4198261.57
42	477936.12	4198407.33
43	477925.45	4198459.14
44	477924.57	4198463.41
45	477915.11	4198509.33
46	477914.86	4198509.93
47	477914.43	4198510.49
48	477913.72	4198510.93
49	477912.91	4198511.36
50	477905.59	4198514.98
51	477853.47	4198540.92
52	477848.69	4198610.63
53	477838.60	4198707.89
54	477836.19	4198784.71
55	477835.95	4198785.42
56	477835.41	4198785.98
57	477834.86	4198786.39
58	477833.96	4198786.50
59	477603.00	4198757.06
60	477600.67	4198802.90
61	477598.13	4198810.19
62	477597.80	4198810.59
63	477597.32	4198810.93
64	477596.66	4198811.08
65	477595.79	4198810.98
66	477595.17	4198810.68
67	477594.70	4198810.19

68	477594.44	4198809.54
69	477594.39	4198808.83
70	477596.50	4198802.37
71	477598.92	4198754.44
72	477599.10	4198753.60
73	477599.70	4198752.92
74	477600.43	4198752.50
75	477601.10	4198752.52
76	477687.55	4198763.57
77	477746.62	4198771.15
78	477832.12	4198782.09
79	477834.79	4198707.71
80	477844.69	4198609.29
81	477849.45	4198539.68
82	477849.55	4198539.08
83	477849.67	4198538.77
84	477849.85	4198538.48
85	477850.03	4198538.20
86	477850.23	4198538.03
87	477850.57	4198537.78
88	477902.72	4198511.87
89	477911.20	4198507.65
90	477932.04	4198406.87
91	477950.00	4198261.27
92	477933.36	4198259.32
93	477900.00	4198255.38
94	477899.50	4198255.33
95	477898.99	4198255.15
96	477898.66	4198254.83
97	477898.29	4198254.41
98	477898.13	4198253.86
99	477898.10	4198253.15
100	477900.80	4198220.18
101	477895.61	4198219.55
102	477849.08	4198209.97
103	477823.44	4198207.47
104	477777.00	4198199.42
105	477776.20	4198199.29
106	477775.77	4198199.21
107	477775.28	4198198.97
108	477774.84	4198198.56
109	477774.60	4198198.13
110	477774.49	4198197.59
111	477774.49	4198196.77
112	477775.61	4198186.56
113	477764.27	4198185.13
114	477763.72	4198189.95
115	477759.64	4198189.43
116	477760.27	4198184.62
117	477749.78	4198183.29
118	477749.19	4198188.11
119	477745.16	4198187.59
120	477745.76	4198182.79

121	477736.24	4198181.56
122	477735.61	4198186.36
123	477731.58	4198185.86
124	477732.20	4198181.05
125	477721.82	4198179.72
126	477721.17	4198184.54
127	477717.23	4198184.04
128	477717.79	4198179.22
129	477707.86	4198177.94
130	477707.30	4198182.77
131	477703.23	4198182.26
132	477703.81	4198177.43
133	477693.87	4198176.17
134	477693.30	4198181.00
135	477689.25	4198180.48
136	477689.84	4198175.65
137	477679.99	4198174.40
138	477679.43	4198179.22
139	477675.35	4198178.70
140	477675.99	4198173.90
141	477665.94	4198172.61
142	477665.42	4198177.44
143	477661.39	4198176.94
144	477662.13	4198170.07
145	477662.29	4198169.48
146	477662.55	4198168.99
147	477662.91	4198168.60
148	477663.41	4198168.30
149	477663.92	4198168.18
150	477664.40	4198168.20
151	477766.82	4198181.22
152	477765.76	4198170.03
153	477765.34	4198165.48
154	477765.31	4198165.18
155	477766.77	4198152.35
156	477760.06	4198151.62
157	477760.56	4198147.45
158	477767.26	4198148.29
159	477768.39	4198138.48
160	477761.76	4198137.71
161	477762.25	4198133.60
162	477768.86	4198134.43
163	477770.07	4198124.13
164	477763.49	4198123.47
165	477764.00	4198119.35
166	477770.54	4198120.08
167	477771.64	4198110.58
168	477765.145	4198109.85
169	477765.67	4198105.58
170	477772.13	4198106.49
171	477773.34	4198096.08
172	477766.91	4198095.39
173	477767.42	4198091.25

174	477773.81	4198092.04
175	477774.91	4198082.33
176	477768.58	4198081.73
177	477769.09	4198077.52
178	477775.41	4198078.31
179	477776.61	4198067.90
180	477770.35	4198067.17
181	477770.85	4198063.07
182	477777.10	4198063.88
183	477778.24	4198053.91
184	477772.05	4198053.26
185	477772.53	4198049.19
186	477782.83	4198050.27
187	477769.53	4198165.44
188	477769.60	4198165.99
189	477770.33	4198171.29
190	477771.77	4198181.84
191	477776.19	4198182.40
192	477776.86	4198177.51
193	477777.48	4198172.92
194	477787.18	4198074.87
195	477792.17	4198046.99
196	477811.92	4198040.12
197	477889.57	4198048.95
198	477888.59	4198057.20
199	477888.35	4198059.29
200	477884.25	4198058.80
201	477884.53	4198056.70
202	477885.06	4198052.55
203	477871.43	4198051.05
204	477871.00	4198055.02
205	477870.76	4198057.19
206	477866.69	4198056.69
207	477866.94	4198054.52
208	477867.38	4198050.56
209	477858.50	4198049.58
210	477858.09	4198053.42
211	477857.86	4198055.64
212	477853.80	4198055.15
213	477854.04	4198052.92
214	477854.46	4198049.11
215	477843.57	4198047.90
216	477843.17	4198051.58
217	477842.93	4198053.86
218	477838.91	4198053.37
219	477839.18	4198051.06
220	477839.60	4198047.44
221	477828.90	4198046.25
222	477828.51	4198049.76
223	477828.25	4198052.10
224	477824.17	4198051.60
225	477824.42	4198049.24
226	477824.80	4198045.78

227	477815.80	4198044.78
228	477816.12	4198048.22
229	477816.35	4198050.68
230	477812.21	4198050.18
231	477812.05	4198047.72
232	477811.81	4198044.34
233	477805.10	4198046.85
234	477804.94	4198046.91
235	477796.30	4198050.13
236	477791.27	4198075.09
237	477790.75	4198081.36
238	477882.22	4198092.38
239	477881.42	4198098.93
240	477880.93	4198103.05
241	477876.88	4198102.56
242	477877.37	4198098.46
243	477877.65	4198096.00
244	477867.29	4198094.79
245	477867.01	4198097.26
246	477866.57	4198101.30
247	477862.50	4198100.80
248	477862.96	4198096.81
249	477863.26	4198094.31
250	477853.64	4198093.14
251	477853.35	4198095.69
252	477852.90	4198099.65
253	477848.73	4198099.14
254	477849.20	4198095.23
255	477849.52	4198092.64
256	477839.08	4198091.35
257	477838.79	4198094.03
258	477838.36	4198097.89
259	477834.23	4198097.39
260	477834.68	4198093.56
261	477835.00	4198090.88
262	477825.06	4198089.68
263	477824.72	4198092.41
264	477824.25	4198096.18
265	477820.09	4198095.68
266	477820.58	4198091.95
267	477820.94	4198089.18
268	477811.19	4198087.97
269	477810.88	4198090.83
270	477810.47	4198094.50
271	477806.35	4198094.01
272	477806.79	4198090.36
273	477807.13	4198087.52
274	477790.38	4198085.48
275	477787.94	4198108.98
276	477797.98	4198109.74
277	477798.57	4198109.83
278	477799.07	4198110.04
279	477799.49	4198110.38

280	477799.78	4198110.80
281	477799.92	4198111.42
282	477799.90	4198112.13
283	477797.87	4198127.30
284	477876.93	4198135.90
285	477876.10	4198143.14
286	477875.65	4198147.03
287	477871.54	4198146.55
288	477872.02	4198142.64
289	477872.40	4198139.57
290	477862.28	4198138.47
291	477861.97	4198141.41
292	477861.56	4198145.37
293	477857.53	4198144.88
294	477857.95	4198140.92
295	477858.26	4198138.00
296	477848.26	4198136.92
297	477847.99	4198139.70
298	477847.59	4198143.70
299	477843.55	4198143.22
300	477843.99	4198139.21
301	477844.28	4198136.50
302	477833.65	4198135.35
303	477833.39	4198137.90
304	477832.98	4198141.97
305	477828.91	4198141.49
306	477829.37	4198137.42
307	477829.64	4198134.91
308	477820.05	4198133.86
309	477819.84	4198136.25
310	477819.50	4198140.37
311	477815.32	4198139.87
312	477815.79	4198135.75
313	477816.04	4198133.39
314	477805.61	4198132.26
315	477805.40	4198134.48
316	477805.01	4198138.66
317	477800.93	4198138.18
318	477801.34	4198133.99
319	477801.55	4198131.83
320	477795.27	4198131.16
321	477794.72	4198131.00
322	477794.21	4198130.76
323	477793.87	4198130.42
324	477793.64	4198129.87
325	477793.51	4198129.40
326	477793.47	4198128.93
327	477795.58	4198113.68
328	477787.55	4198113.08
329	477781.88	4198170.61
330	477871.27	4198181.37
331	477870.76	4198185.25
332	477870.08	4198190.58

333	477866.00	4198190.08
334	477866.67	4198184.89
335	477856.79	4198183.71
336	477856.23	4198188.88
337	477852.05	4198188.37
338	477852.76	4198183.23
339	477842.86	4198182.05
340	477842.27	4198187.17
341	477838.17	4198186.67
342	477838.80	4198181.53
343	477828.50	4198180.32
344	477827.98	4198185.42
345	477823.85	4198184.92
346	477824.49	4198179.83
347	477814.61	4198178.65
348	477814.02	4198183.71
349	477809.98	4198183.21
350	477810.59	4198178.17
351	477800.28	4198176.93
352	477799.73	4198181.97
353	477795.71	4198181.47
354	477796.32	4198176.47
355	477787.13	4198175.37
356	477781.45	4198174.68
357	477780.02	4198184.97
358	477778.77	4198195.46
359	477824.01	4198203.31
360	477849.63	4198205.93
361	477896.31	4198215.59
362	477903.13	4198216.29
363	477903.70	4198216.40
364	477904.23	4198216.63
365	477904.55	4198216.95
366	477904.89	4198217.37
367	477905.04	4198217.87
368	477905.03	4198218.45
369	477902.33	4198251.50
370	477933.84	4198255.09
371	477952.46	4198257.20
372	477956.52	4198257.72
373	477958.01	4198252.97
374	477961.06	4198216.72
375	477961.06	4198180.27
376	477963.58	4198145.16
377	477984.61	4198013.14
378	477986.85	4197957.96
379	477991.80	4197906.94
380	477975.56	4197905.33
381	477938.74	4197901.64
382	477932.10	4197888.39
383	477928.40	4197880.99
384	477919.30	4197862.86
385	477919.37	4197857.42

386	477919.56	4197855.56
387	477919.94	4197852.86
388	477923.49	4197853.23
389	477925.68	4197839.08
390	477929.52	4197814.30
391	477932.83	4197792.89
392	477935.49	4197768.80
393	477920.99	4197767.10
394	477919.70	4197778.56
395	477919.33	4197781.87
396	477915.04	4197781.36
397	477915.45	4197778.01
398	477916.80	4197766.60
399	477906.38	4197765.39
400	477905.12	4197776.69
401	477904.74	4197780.15
402	477900.49	4197779.64
403	477900.92	4197776.14
404	477902.32	4197764.92
405	477892.54	4197763.78
406	477891.25	4197774.89
407	477890.83	4197778.50
408	477886.67	4197778.01
409	477887.12	4197774.34
410	477888.45	4197763.29
411	477878.28	4197762.10
412	477877.09	4197773.05
413	477876.68	4197776.83
414	477872.31	4197776.32
415	477872.81	4197772.50
416	477874.22	4197761.63
417	477864.35	4197760.45
418	477863.06	4197771.24
419	477862.59	4197775.17
420	477858.34	4197774.65
421	477858.83	4197770.69
422	477860.12	4197759.96
423	477850.27	4197758.85
424	477849.06	4197769.43
425	477848.59	4197773.50
426	477844.32	4197773.00
427	477844.84	4197768.87
428	477846.16	4197758.33
429	477846.46	4197756.36
430	477846.73	4197755.57
431	477847.65	4197754.66
432	477848.69	4197754.48
433	477935.89	4197764.73
434	477939.65	4197734.40
435	477938.19	4197734.22
436	477923.85	4197732.49
437	477923.40	4197736.97
438	477919.26	4197736.48

439	477919.82	4197732.01
440	477910.71	4197730.91
441	477910.26	4197735.40
442	477906.14	4197734.88
443	477906.60	4197730.42
444	477896.67	4197729.21
445	477896.12	4197733.69
446	477892.06	4197733.20
447	477892.64	4197728.73
448	477881.42	4197727.37
449	477880.86	4197731.85
450	477876.78	4197731.35
451	477877.34	4197726.89
452	477868.37	4197725.79
453	477867.80	4197730.26
454	477863.76	4197729.78
455	477864.29	4197725.32
456	477854.36	4197724.11
457	477853.75	4197728.58
458	477849.70	4197728.08
459	477850.15	4197723.59
460	477850.21	4197723.06
461	477850.32	4197721.84
462	477850.49	4197721.00
463	477850.98	4197720.05
464	477851.84	4197719.45
465	477852.81	4197719.36
466	477940.46	4197730.17
467	477945.99	4197710.69
468	477946.82	4197703.83
469	477948.85	4197686.94
470	477930.56	4197684.42
471	477929.85	4197689.93
472	477925.80	4197689.45
473	477926.60	4197683.87
474	477916.60	4197682.50
475	477915.78	4197688.27
476	477911.81	4197687.80
477	477912.62	4197682.00
478	477902.38	4197680.74
479	477901.70	4197686.60
480	477897.55	4197686.10
481	477898.27	4197680.23
482	477888.27	4197679.04
483	477887.71	4197684.94
484	477883.55	4197684.44
485	477884.34	4197678.57
486	477874.25	4197677.34
487	477873.62	4197683.27
488	477869.60	4197682.79
489	477870.34	4197676.86
490	477860.12	4197675.63
491	477859.24	4197681.56

492	477855.33	4197681.09
493	477856.19	4197673.67
494	477856.26	4197673.01
495	477856.49	4197672.16
496	477856.91	4197671.51
497	477857.61	4197671.22
498	477858.31	4197671.27