

## **Сообщение о возможном установлении публичного сервитута**

**Заявитель:** Общество с ограниченной ответственностью «Газпром газораспределение Томск» (ИНН 7017203428, ОГР 1087017002533).

**Наименование уполномоченного органа, которым рассматривается ходатайство об установлении сервитута:** мэрия города Новосибирска.

**Цель установления публичного сервитута:** эксплуатация линейного объекта системы газоснабжения «ПК "Тула-газ" (газоснабжение жилых домов по ул. Суходольной, Тульской, Ереснинской в г. Новосибирске».

**Местоположение земельных участков и земель, в отношении которых испрашивается публичный сервитут:**

часть земельного участка с кадастровым номером 54:35:000000:557 площадью 65 кв. м, местоположение земельного участка: Российская Федерация, Новосибирская область, город Новосибирск, ул. Петухова;

часть земельного участка с кадастровым номером 54:35:063676:6 площадью 111 кв. м, местоположение земельного участка: Российская Федерация, Новосибирская область, город Новосибирск, ул. Хилокская;

земли, государственная собственность на которые не разграничена, расположенные в границах кадастровых кварталов 54:35:063676, 54:35:063680, 54:35:063685, 54:35:063690, 54:35:063695, 54:35:063705, 54:35:063710, площадью 4033 кв. м.

**Адрес, по которому заинтересованные лица могут ознакомиться с поступившим ходатайством об установлении публичного сервитута и прилагаемым к нему описанием местоположения границ публичного сервитута, подать заявление об учете прав на земельные участки:**

Департамент строительства и архитектуры мэрии города Новосибирска:

МБУ «Институт градостроительного планирования», 630098, г. Новосибирск, Красный проспект, 50, каб. 409, тел. 2275245.

**Срок подачи заявлений об учете прав на земельные участки:** в течение пятнадцати дней со дня опубликования сообщения о возможном установлении публичного сервитута, а именно с 24.12.2024 г. по 07.01.2025 г.

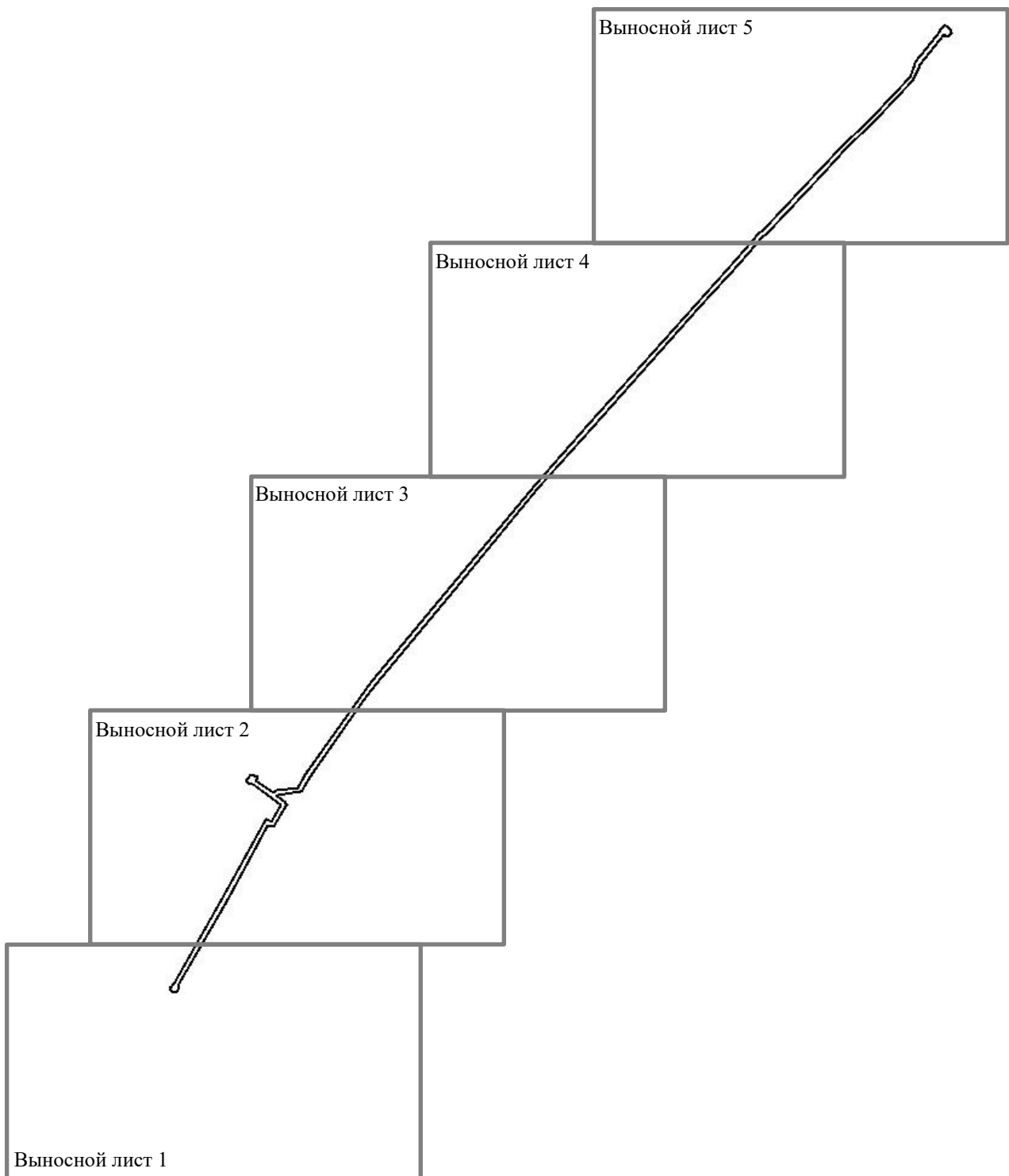
**Время приема заинтересованных лиц для ознакомления с поступившим ходатайством об установлении публичного сервитута:** ежедневно (за исключением выходных дней) с 9:00 до 13:00, с 14:00 до 16:00 по местному времени.

**Официальный сайт в информационно-телекоммуникационной сети «Интернет», на котором размещается сообщение о поступившем ходатайстве об установлении публичного сервитута:**

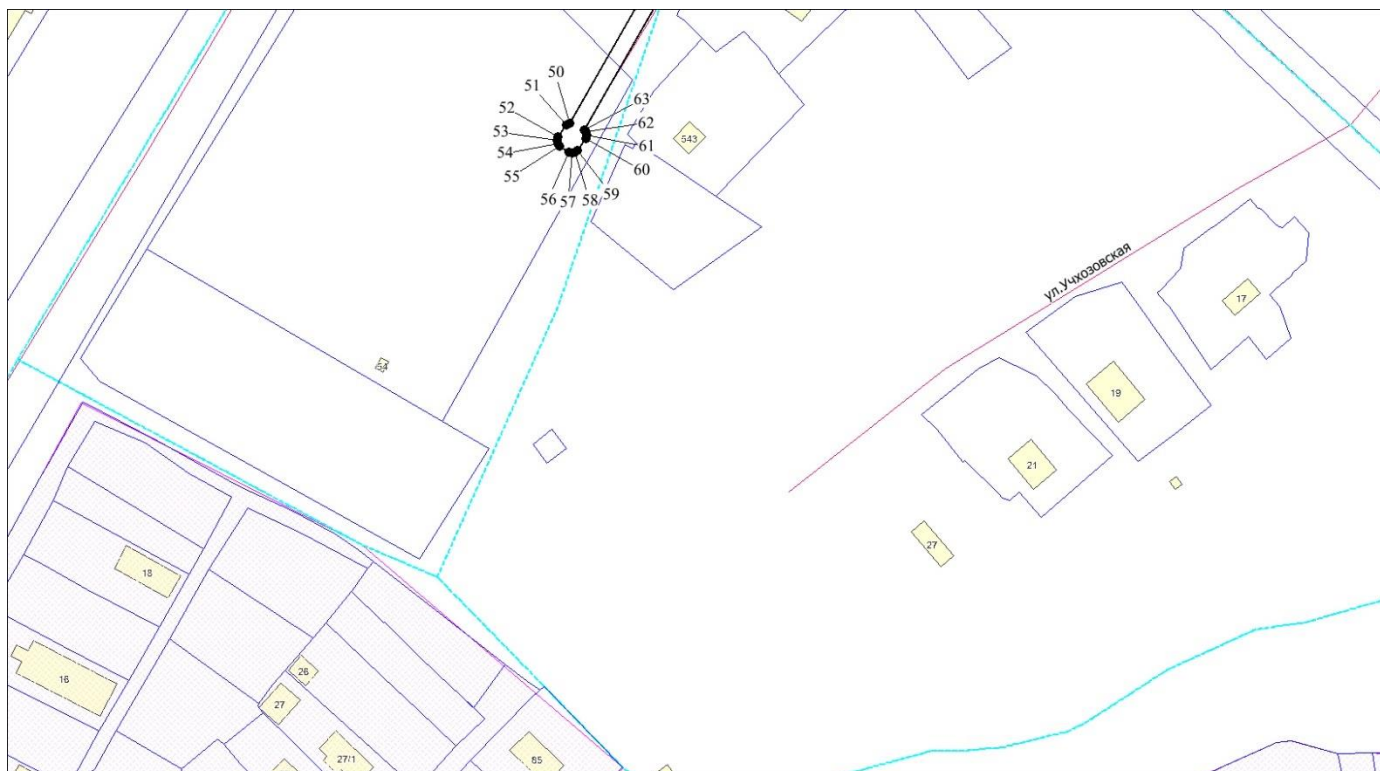
официальный сайт города Новосибирска: <https://novo-sibirsk.ru>.

**Размещение сообщения о возможном установлении публичного сервитута на информационных щитах в границах Ленинского района.**

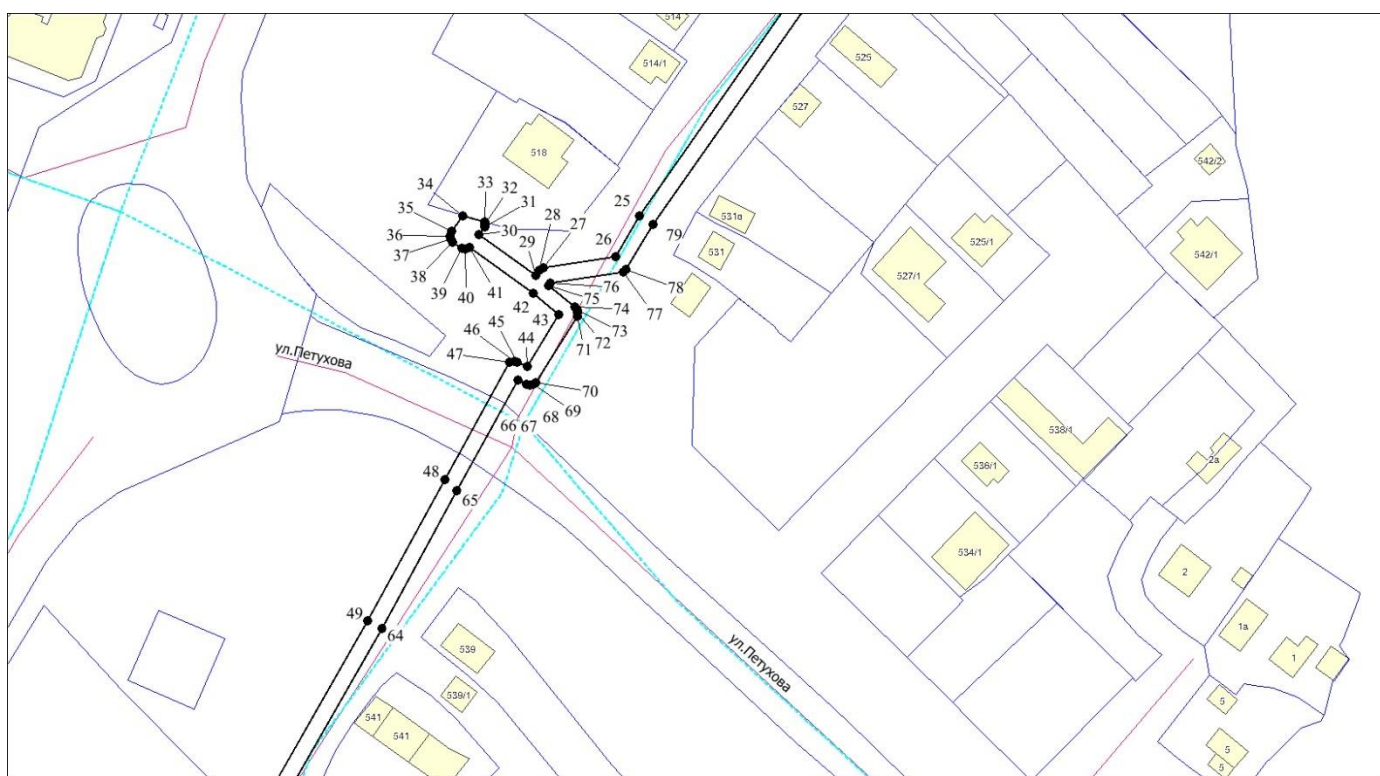
# Схема границ публичного сервитута на кадастровом плане территории



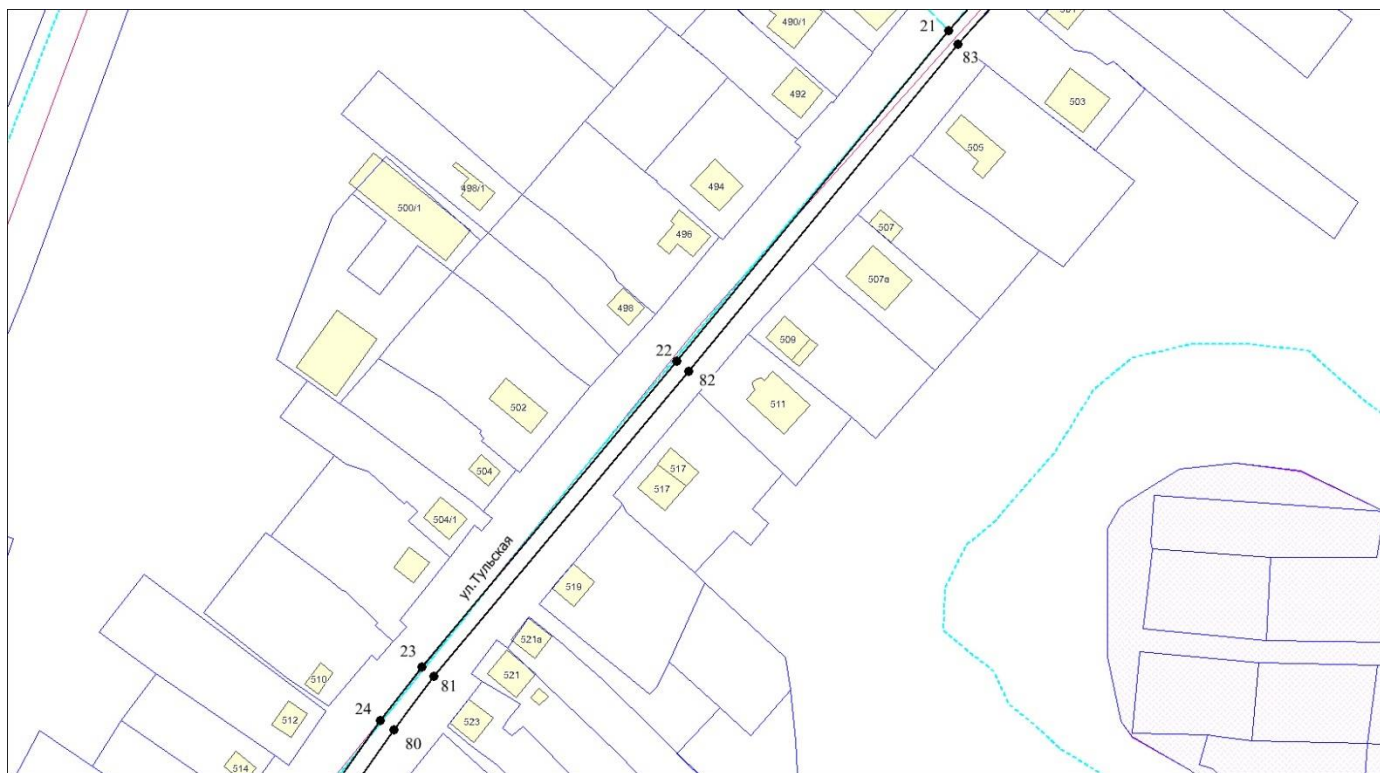
## Выносной лист 1



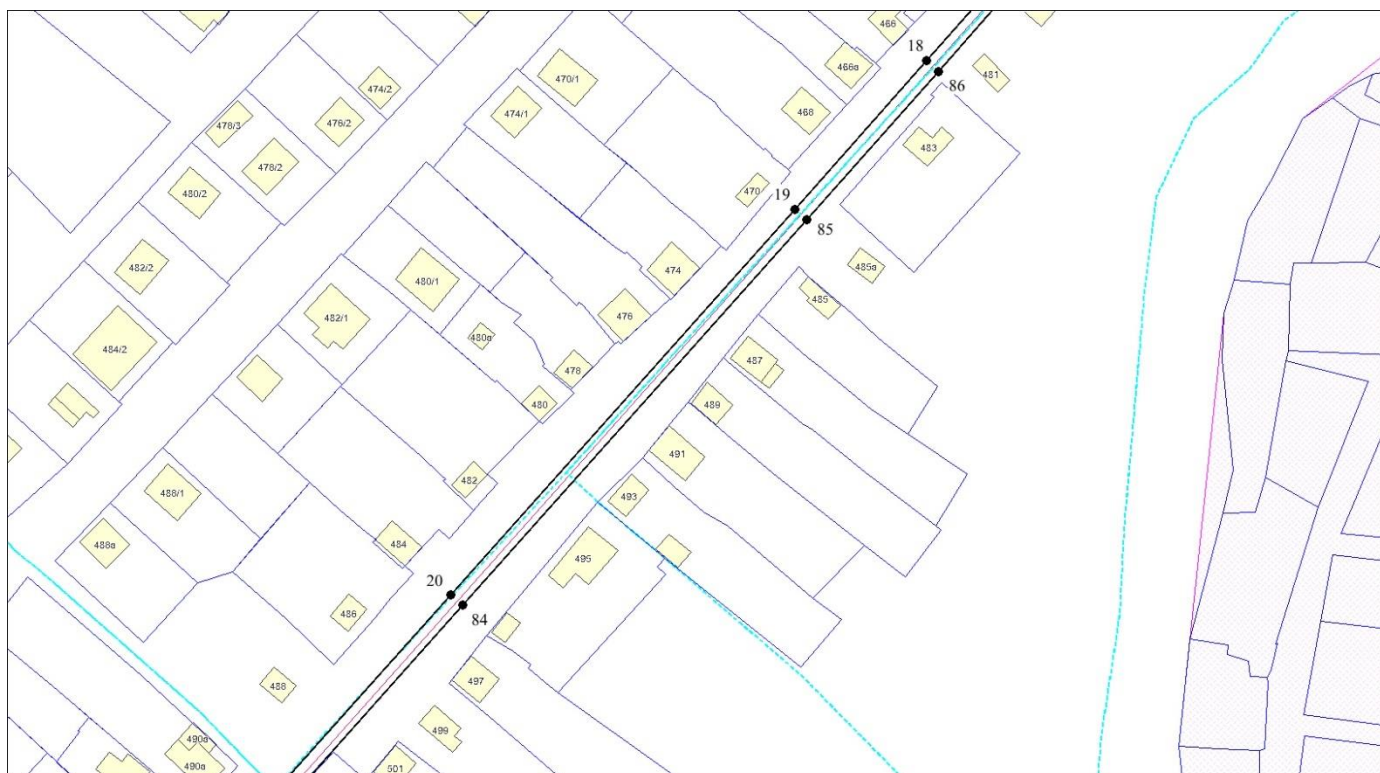
## Выносной лист 2



### Выносной лист 3



### Выносной лист 4



## Выносной лист 5



### Условные знаки и обозначения:

- проектируемые границы публичного сервитута;
- границы земельных участков;
- границы кадастровых кварталов;
- 1 - характерная точка сервитута и ее номер.

Площадь сферы действия публичного сервитута: 4209 кв. м		
Обозначение характерных точек границ	Координаты, м	
	X	Y
1	2	3
1	479700,40	4193116,89
2	479701,17	4193116,74
3	479701,81	4193116,30
4	479704,99	4193113,10
5	479705,42	4193112,46
6	479705,57	4193111,69
7	479705,42	4193110,93
8	479702,53	4193108,03
9	479701,76	4193107,88
10	479700,84	4193108,13
11	479675,70	4193087,96
12	479672,20	4193086,52
13	479664,48	4193083,64
14	479631,44	4193052,64
15	479608,05	4193028,65
16	479588,92	4193010,84
17	479539,99	4192965,29

1	2	3
18	479538,04	4192961,68
19	479516,95	4192943,10
20	479479,98	4192910,27
21	479384,14	4192824,52
22	479335,29	4192780,97
23	479253,01	4192713,14
24	479176,87	4192649,64
25	479163,42	4192639,40
26	479101,85	4192596,23
27	479091,72	4192590,17
28	479088,92	4192572,33
29	479088,35	4192571,23
30	479087,06	4192570,38
31	479097,16	4192556,27
32	479099,09	4192557,58
33	479099,86	4192557,73
34	479100,48	4192557,61
35	479102,00	4192552,26
36	479098,02	4192549,44
37	479096,86	4192549,07
38	479096,09	4192549,22
39	479095,45	4192549,66
40	479093,91	4192552,04
41	479093,76	4192552,80
42	479094,04	4192553,76
43	479082,58	4192569,76
44	479077,30	4192576,17
45	479064,39	4192568,20
46	479065,55	4192565,75
47	479065,70	4192564,98
48	479065,40	4192563,79
49	479036,38	4192547,75
50	479001,08	4192528,50
51	478934,14	4192490,23
52	478933,64	4192489,26
53	478930,59	4192487,21
54	478929,82	4192487,06
55	478929,05	4192487,21
56	478928,41	4192487,64
57	478926,84	4192489,94
58	478926,69	4192490,70
59	478926,84	4192491,47
60	478927,28	4192492,11
61	478930,35	4192494,13
62	478931,12	4192494,28
63	478931,89	4192494,13
64	478932,36	4192493,82
65	478999,15	4192532,01
66	479033,55	4192550,76
67	479061,09	4192565,83
68	479060,01	4192568,11
69	479059,82	4192568,96

1	2	3
70	479059,97	4192569,73
71	479060,41	4192570,37
72	479076,97	4192580,64
73	479077,74	4192580,79
74	479078,51	4192580,64
75	479079,30	4192580,07
76	479084,62	4192573,58
77	479085,11	4192573,87
78	479088,04	4192592,18
79	479088,48	4192592,82
80	479099,73	4192599,63
81	479161,09	4192642,65
82	479174,41	4192652,80
83	479250,46	4192716,23
84	479332,08	4192783,30
85	479381,48	4192827,50
86	479477,32	4192913,26
87	479514,30	4192946,10
88	479535,02	4192964,34
89	479536,97	4192967,93
90	479586,20	4193013,78
91	479605,24	4193031,48
92	479628,70	4193055,54
93	479662,04	4193086,84
94	479662,71	4193087,25
95	479670,77	4193090,25
96	479673,44	4193091,28
97	479697,97	4193110,95
98	479697,18	4193111,77
99	479696,77	4193112,39
100	479696,62	4193113,16
101	479696,77	4193113,93
102	479699,63	4193116,74