

ИЗВЕЩЕНИЕ (54:35:021027:3215)

о предстоящем выделе в натуре доли в праве общей долевой собственности и об осуществлении согласования местоположения

машино-места с участниками общей долевой собственности

Кадастровым инженером Журавлевым Максимом Николаевичем

(фамилия, имя, отчество (при наличии),

630102, г. Новосибирск, ул. Зыряновская, д. 63, офис 111, e-mail: [iziskatelplus@yandex.ru](mailto:iziskatelplus@yandex.ru), тел.: +7913-916-11-63, № квалификационного аттестата 54-10-116, СРО Ассоциация "ОКИС", реестровый номер 2340

почтовый адрес, адрес электронной почты, номер контактного телефона, номер регистрации в государственном реестре лиц, осуществляющих кадастровую деятельность)

выполняются кадастровые работы в отношении помещения (здания, сооружения) с кадастровым № 54:35:021027:3215, расположенного: Российская Федерация, Новосибирская область, городской округ город Новосибирск, город. Новосибирск, ул. 1905 года, д. 85/1, номер кадастрового квартала 54:35:021027,

(адрес (иное место нахождения), номер кадастрового квартала)

в связи с образованием машино-места в счет доли в праве общей долевой собственности на помещение (здание, сооружение).

Заказчиком кадастровых работ является Филатова Вероника Геннадьевна, т. + 7913-916-11-63

(фамилия, имя, отчество

(при наличии) участника общей долевой собственности, осуществляющего выдел в натуре своей доли в праве общей долевой собственности, номер его контактного телефона, адрес электронной почты (при наличии)

С проектом технического плана машино-места можно ознакомиться:

630102, г. Новосибирск, ул. Зыряновская, д. 63, офис 111, с понедельника по четверг с 8.00 до 17.00, пятница с 8.00 до 16.00

(указывается порядок ознакомления с проектом технического плана образуемого машино-места, место или адрес, где с этим проектом можно ознакомиться)

При наличии возражений в отношении местоположения машино-места такие обоснованные возражения в соответствии с **частью 3.7 статьи 6** Федерального закона от 3 июля 2016 г. № 315-ФЗ "О внесении изменений в часть первую Гражданского кодекса Российской Федерации и отдельные законодательные акты Российской Федерации" (далее - Закон № 315-ФЗ) направляются кадастровому инженеру по почтовому адресу: 630102, г. Новосибирск, ул. Зыряновская, д. 63, офис 111 и (или) адресу электронной почты: [iziskatelplus@yandex.ru](mailto:iziskatelplus@yandex.ru),

а также в Управление Росреестра по Новосибирской области

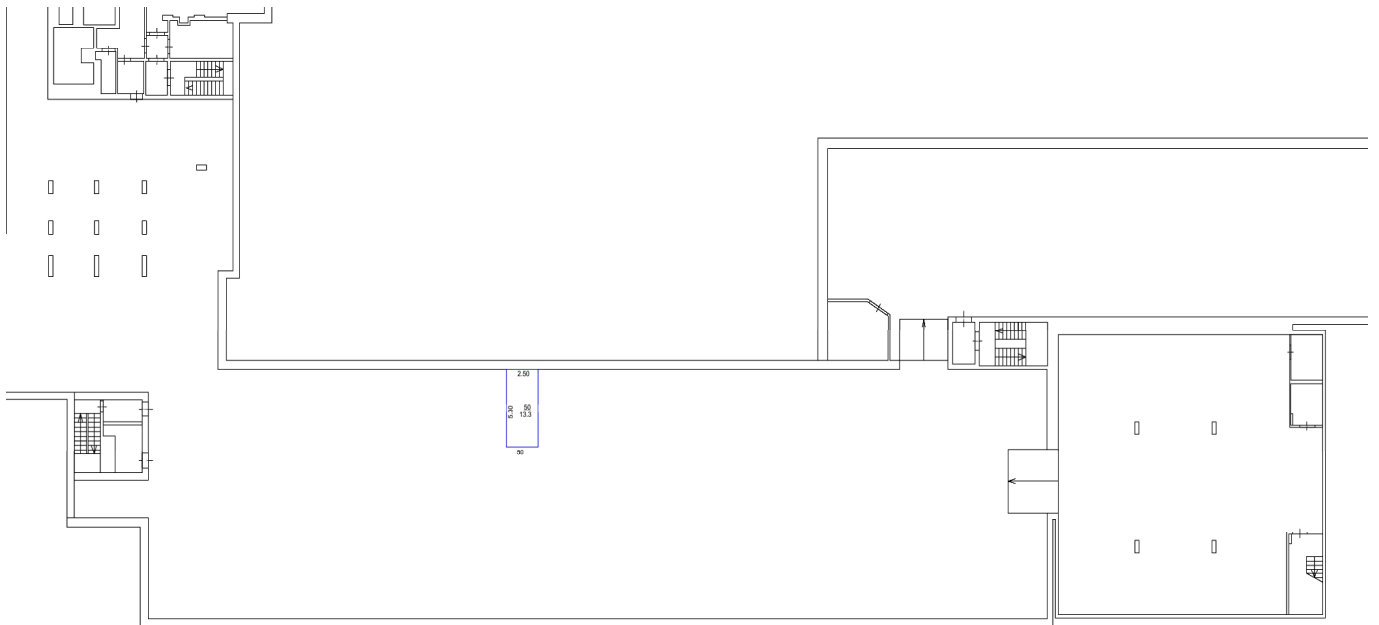
(указывается наименование территориального органа федерального органа исполнительной власти, уполномоченного на осуществление государственного кадастрового учета, государственной регистрации прав, ведение Единого государственного реестра недвижимости, по месту расположения помещения (здания, сооружения), в котором осуществляется образование машино-места (далее - орган регистрации прав)

по почтовому адресу: 630091, г. Новосибирск, ул. Державина, д. 28

либо по адресу электронной почты: [54\\_upr@rosreestr.ru](mailto:54_upr@rosreestr.ru).

Дата окончания приема возражений участников общей долевой собственности в отношении местоположения машино-места 10.08.2026 г.

Фрагмент графической части проекта технического плана образуемого машино-места:



(приводятся либо фрагмент графической части проекта технического плана образуемого машино-места с отображением местоположения машино-места в масштабе, обеспечивающем его видимость, либо слова "размещен по адресу:" и ссылка на страницу сайта в информационно-телекоммуникационной сети "Интернет", позволяющая ознакомиться с фрагментом графической части проекта технического плана)