

Извещение

о предстоящем выделе в натуре доли в праве общей долевой собственности и об осуществлении согласования местоположения машино-места с участниками общей долевой собственности

Кадастровым инженером Минахутдиным Романом Фаритовичем, почтовый адрес 630037, город Новосибирск, улица Первомайская 150/1, офис 304а, электронная почта mrf86@mail.ru, телефон +7 923 128-05-53, номер регистрации в государственном реестре лиц, осуществляющих кадастровую деятельность 54-16-649, выполняются кадастровые работы в отношении помещения с кадастровым номером 54:35:083010:84, расположенного: Новосибирская область, город Новосибирск, Первомайский район, улица Героев Революции, дом 35, в связи с образованием машино-места в счет доли в праве общей долевой собственности на помещение.

Заказчиком кадастровых работ является Чикарева Елена Сергеевна

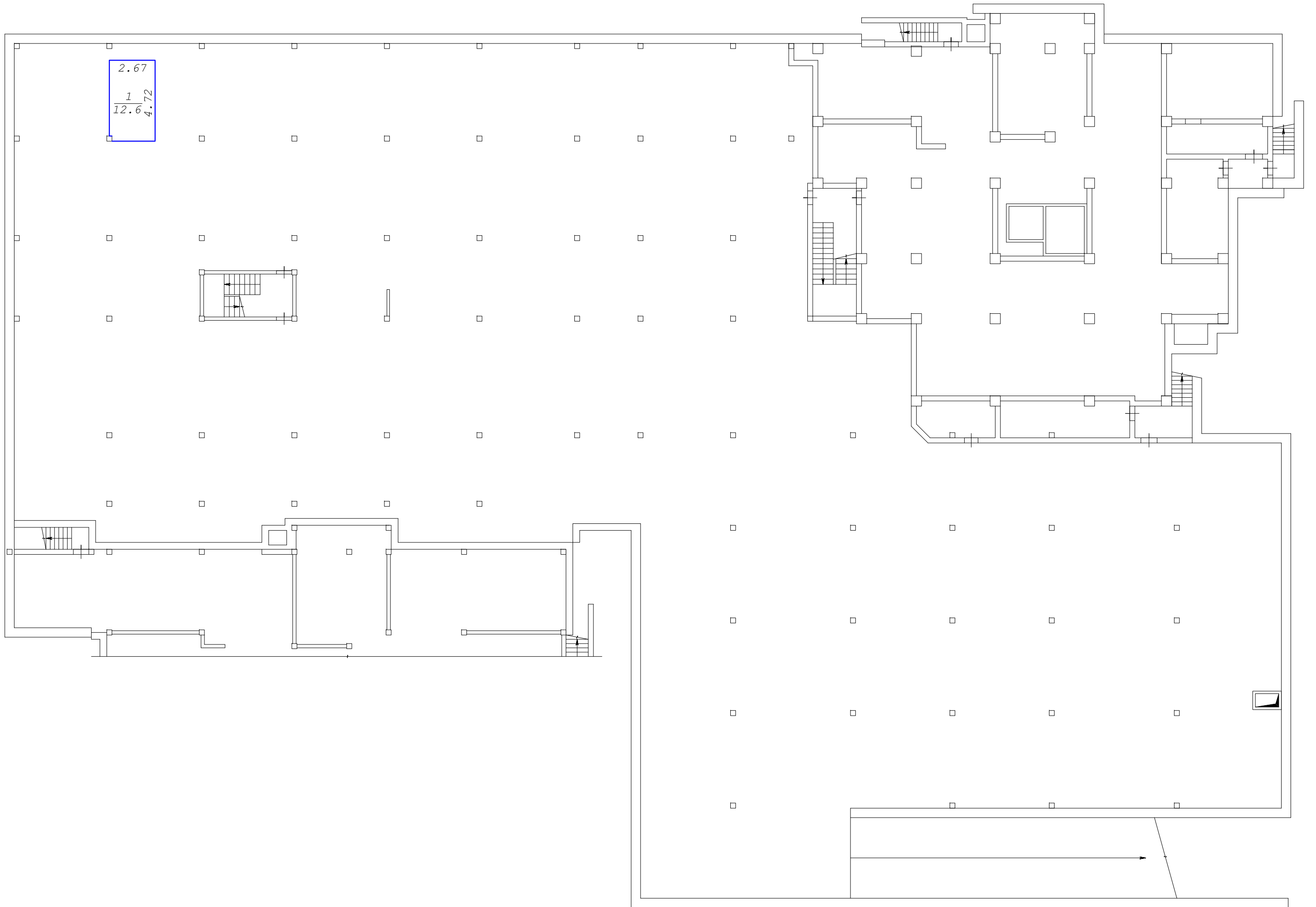
Заинтересованным лицам (правообладателям общей долевой собственности на нежилое помещение с кадастровым номером 54:35:083010:84) с проектом технического плана машино-места можно ознакомиться по адресу: город Новосибирск, улица Первомайская 150/1, офис 304а.

При наличии возражений в отношении местоположения машино-места такие обоснованные возражения в соответствии с частью 3.7 статьи 6 Федерального закона от 03.07.2016 № 315-ФЗ «О внесении изменений в часть первую Гражданского кодекса Российской Федерации и отдельные законодательные акты Российской Федерации» можно направить кадастровому инженеру по почтовому адресу: город Новосибирск, улица Первомайская 150/1, офис 304а или адресу электронной почты: mrf86@mail.ru, а также в орган регистрации прав по месту расположения помещения, в котором осуществляется образование машино-места, по почтовому адресу либо по адресу электронной почты органа регистрации прав: 630091, город Новосибирск, улица Державина, дом 28, 54_upr@rosreestr.ru.

Дата окончания приема возражений участников общей долевой собственности в отношении местоположения машино-места 31 июля 2026 г.

При проведении согласования местоположения машино-места при себе необходимо иметь документ, удостоверяющий личность, а также документы, подтверждающие право участника общей долевой собственности на здание.

Фрагмент графической части проекта технического плана образуемых машино-мест:



С фрагментом графической части проекта технического плана образуемых машино-мест можно ознакомиться <https://nskpravo.info>